

Иллюстрации, описания и спецификации. Информация, представленная в данной брошюре, является верной на момент печати. ЗАО "Форд Мотор Компани" постоянно совершенствует свою продукцию и оставляет за собой право на внесение изменений в технические характеристики, спецификации, цвета и цены своих моделей без предварительного уведомления. Последнюю информацию Вы всегда можете получить у официальных диллеров Ford. Опционное оборудование. Функции и системы, обозначенные в данной брошюре как "опция" или "опционный пакет", предлагаются за дополнительную плату, если не указано иное.



Издано ЗАО "Форд Мотор Компани"

VJN 303079. FoE W06E.
PN 779503/0507/20m/RUS ru.
May 2007.

www.ford.ru

Примечание: Торговая марка и логотипы Bluetooth® являются собственностью компании Bluetooth SIG, Inc., их использование ЗАО "Форд Мотор Компани" осуществляется по лицензии. Другие торговые марки и логотипы являются собственностью соответствующих владельцев.

Примечание: На некоторых иллюстрациях показаны опытные и/или созданные с помощью компьютерного моделирования образцы, поэтому дизайн/функции итоговой версии автомобиля могут отличаться в разных аспектах. Некоторые из показанных функций могут быть опционными.



FordC-MAX

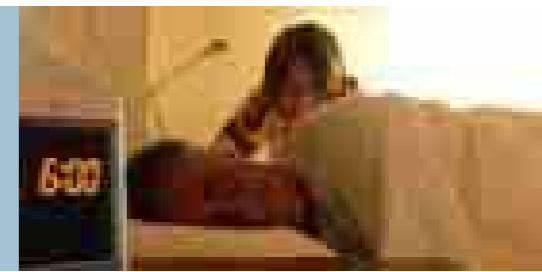
Feel the difference



06:00

Небольшой сюрприз

Вам и Вашей семье будет легче просыпаться по утрам, зная, что Вас ждёт новый Ford C-MAX.



Учимся у детей

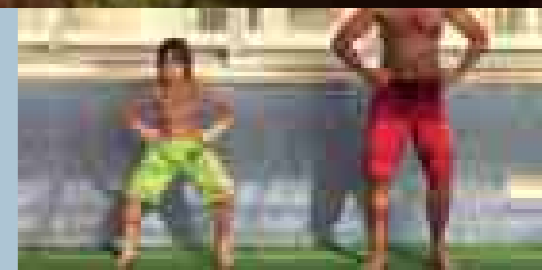
Дети никогда не позволяют нам расслабиться. Они полны энергии. Они всегда в движении: танцуют, куда-то карабкаются, что-то выдумывают или затевают очередную игру... Чтобы быть такими же энергичными, Вам нужно нечто большее, чем просто резвые ноги. На помощь Вам придет новый FORD C-MAX. Едва сев за руль этого автомобиля, Вы непременно оцените его восхитительную динамику.

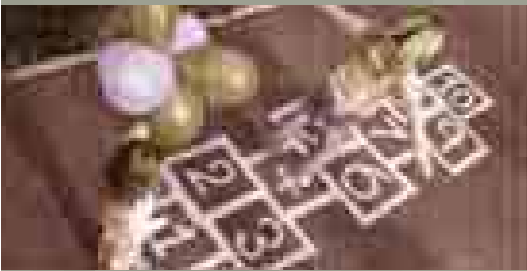


07:30

Высокая устойчивость

Более широкая колея передних и задних колес придает Ford C-MAX особенную устойчивость, а Вам уверенность при вождении.





Совершенная управляемость
Независимая задняя подвеска Control Blade в сочетании с исключительно жестким каркасом кузова и более широкой колесной базой - это эффективная управляемость: безупречный комфорт, ещё меньше шума и вибрации в салоне.

11.15



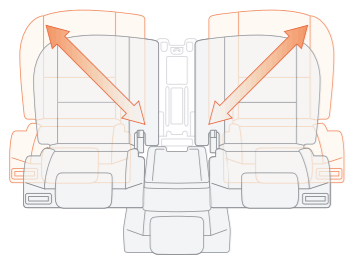


Надежный баланс

Электрогидравлический усилитель рулевого управления* придает автомобилю Ford C-MAX быстроту и динамизм. Благодаря ему, автомобиль мгновенно реагирует на все команды водителя.

12.30

*В комбинации со всеми двигателями, кроме 1.6 Duratec.



Безграничная универсальность

Куда бы ни вела Вас дорога, приятнее всего добираться до цели за рулем автомобиля Ford C-MAX. Он хорош собой, отлично слушается водителя, у него исключительно функциональный и вместительный салон. Одним словом, этот автомобиль состоит только из достоинств.

14:00

Простая арифметика

Два посадочных места или три? Четыре? Или, может быть, пять? Вы без труда разместите в автомобиле Ford C-MAX всю Вашу семью.





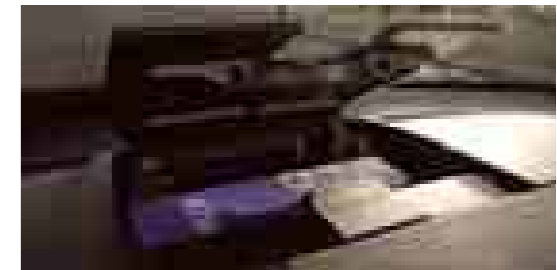
Держатель для солнцезащитных очков

Удобное отделение для солнцезащитных очков с водительской стороны.



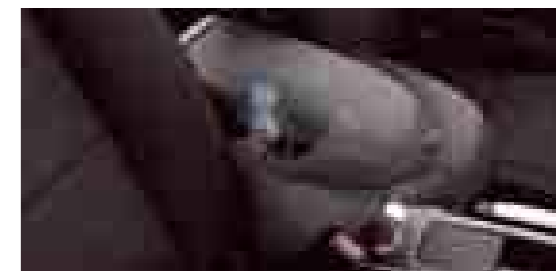
Отделение для хранения различных вещей в верхней части приборной панели

В этом отделении с крышкой, находящемся со стороны переднего пассажира, можно хранить карты и документы.



Отделение в центральной консоли

Этот вместительный отсек идеально подходит для хранения напитков и других необходимых в дороге вещей. А регулируемый центральный подлокотник можно установить в удобное положение независимо от положения сиденья.



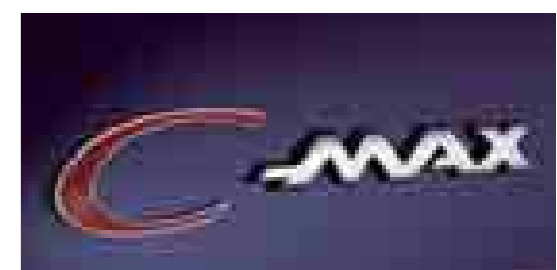
Отделения в полу

Удобные отделения расположены в полу, перед задними сиденьями. Они идеально подходят для того, чтобы в них спрятать ценные вещи подальше от посторонних глаз.



Бескомпромиссный дизайн

Благодаря спортивному шасси и динамичному стилю в сочетании с удобным многофункциональным салоном Ford C-MAX является действительно универсальным автомобилем на все случаи жизни.



Сюрприз!

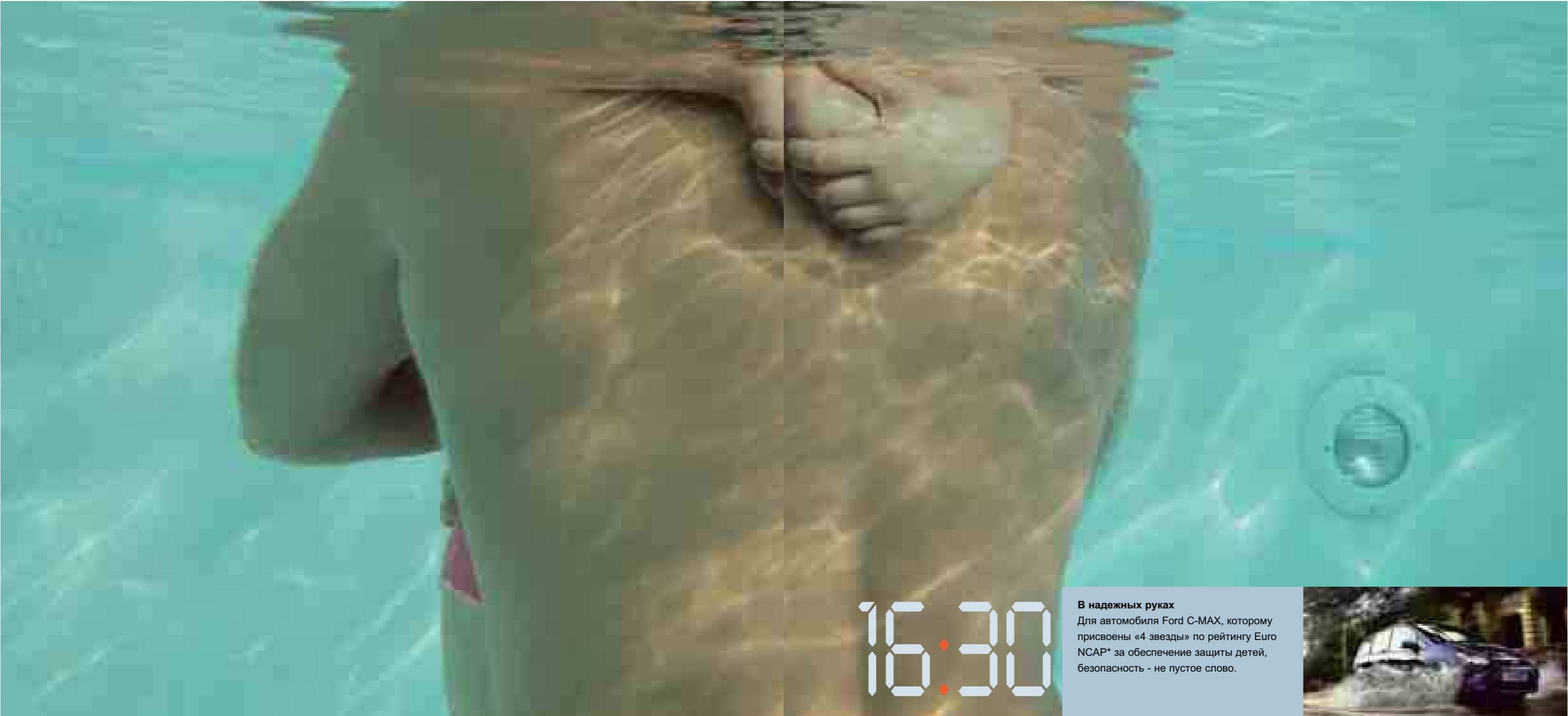
Создавая Ford C-MAX, мы предусмотрели в нем все, что Вы хотели бы найти в Вашем новом автомобиле... и добавили кое-что еще, о чем Вы, возможно, даже не задумывались.

16.00

Игра в прятки

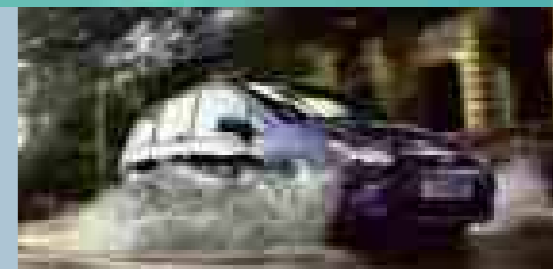
В укромных багажных отделениях автомобиля Ford C-MAX Ваши вещи будут надежно скрыты от посторонних глаз.





В надежных руках

Для автомобиля Ford C-MAX, которому присвоены «4 звезды» по рейтингу Euro NCAP* за обеспечение защиты детей, безопасность - не пустое слово.



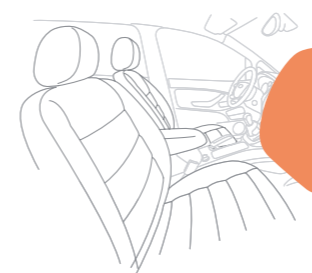
В Интеллектуальную Систему Безопасности автомобиля Ford C-MAX входят:

- Фронтальные подушки безопасности водителя и переднего пассажира*
- Боковые подушки безопасности водителя и переднего пассажира
- Боковые подушки безопасности занавесочного типа (опция)

Дополнительно безопасность обеспечивают:

- Оптимизированная с помощью компьютерного моделирования конструкция кузова со сверхжесткой защитной оболочкой салона и специальными зонами деформации
- Ремни безопасности улучшенной конструкции с инерционными катушками, преднатяжителями и механизмами втягивания, служащими для ограничения нагрузки, для всех посадочных мест, и регулируемые по высоте для передних сидений
- Точки крепления ISOFIX для детских кресел
- Специальная конструкция основания сиденья, которая исключает "подныривание" под ремень безопасности
- Электропривод стеклоподъемников, функция предотвращения защемления (на передних местах - для Ambiente и Trend, на передних и задних - для Ghia и Titanium).
- Гипоаллергенный салон, сертифицированный организацией TÜV, мировым лидером в предоставлении услуг проведения независимой экспертизы и оценки, и имеющий "Знак качества" Британского фонда борьбы с аллергией.

*Примечание: Не допускается устанавливать детское кресло на переднее пассажирское сиденье, если автомобиль Ford оснащен действующей подушкой безопасности для переднего пассажира. Максимальная безопасность обеспечивается, когда детское кресло установлено на одно из задних сидений.



На инстинктивном уровне

Безопасность – неотъемлемый элемент дизайна: автомобиль Ford C-MAX имеет сверхжесткий каркас кузова и усиленную защитную оболочку пассажирского салона.

Большое лобовое стекло и высокая посадка обеспечивают улучшенный обзор дороги, а точность и четкость систем рулевого управления и шасси помогают эффективно реагировать на различные ситуации на дорогах.

Улучшенные ремни безопасности, передние и боковые подушки, и шторки безопасности срабатывают в течение нескольких миллисекунд, обеспечивая всестороннюю защиту пассажиров.

*Тесты проводились с передненаправленными детскими креслами Britax Romer Duo Plus и задненаправленными Britax Romer BabySafe Plus.





18:00

Звезды только для красоты

Раньше приходилось ориентироваться по звездам. Сегодня, благодаря новейшим системам спутниковой навигации, новые пути открыты для Вас и днем, и ночью.



Навигация

Планирование маршрута – важная часть любой поездки. Даже если дорога Вам знакома, из-за пробок или строительных работ возможны нежелательные задержки, в связи с необходимостью искать объездные пути.

Новейшие спутниковые навигационные системы компании Ford в режиме реального времени надежно и эффективно помогают Вам добраться в требуемый пункт назначения. Эти системы просты в управлении, в них запрограммированы различные маршруты для всей Европы.

С помощью маршрутных инструкций, выводимых на модернизированный сенсорный экран и динамики аудиоблока, Вы доберетесь до нужного места буквально в мгновение ока.



Навстречу небу

Панорамная крыша наполнит автомобиль светом или даст возможность насладиться видом ночного неба, а солнцезащитное покрытие позволит сохранить в салоне прохладу в солнечный день. (Опция)

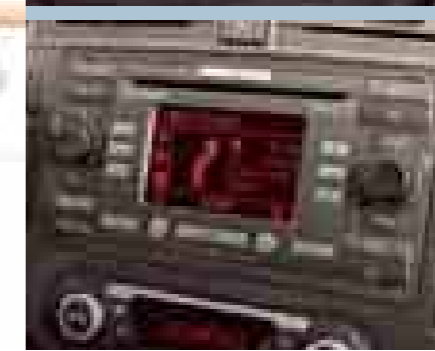
Идеально чисто

Датчик дождя автоматически включает очистители лобового стекла, когда начинается дождь, и регулирует интервал их работы в зависимости от интенсивности осадков. (Входит в стандартную комплектацию для Ghia и Titanium, опция для Trend)



Оптимальный попутчик

Навигационная система на базе DVD с 7-дюймовым цветным сенсорным экраном выдает удобные звуковые и визуальные инструкции. В комплектацию входят аудиоблок Sony CD/MP3, органы управления системы климат-контроля, гнездо для подключения дополнительного оборудования и восемь динамиков класса "Premium". (Требуется наличие системы климат-контроля DEATC и обогрева передних сидений). (Опция недоступна в России на момент печати)



Всегда на верном пути

Спутниковая навигационная система Blaupunkt TravelPilot EX и CD/тюнер "все в одном". 4-дюймовый монохромный экран с пошаговыми маршрутными инструкциями и стерео радиоприемник/проигрыватель CD, совместимый с MP3. Кроме этого, предусмотрен внешний разъем для подключения дополнительного оборудования, находящийся в бардачке, и шесть динамиков. (Опция недоступна в России на момент печати)



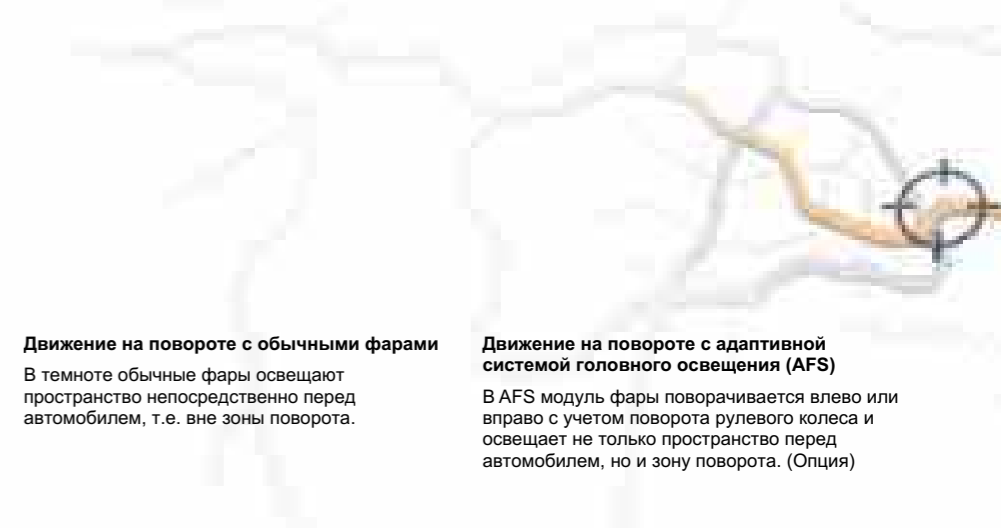
Увидеть значит поверить

Большинство аварий происходит в ночное время, поэтому для автомобиля Ford C-MAX предлагаются различные опционные световые приборы. Это мощные галогенные фары и блоки биксеноновых фар, которые дают примерно в два раза больше света, по сравнению с обычными галогенными фарами, а также адаптивная система головного освещения (AFS) с галогенными лампами, которая направляет световые лучи фар в сторону поворота, что улучшает освещение извилистых дорог. Благодаря этому оборудованию, Вы будете чувствовать себя в безопасности даже при езде в тёмное время суток.



Самый зоркий глаз
Морковь улучшает зрение в ночное время, но с помощью новейших технологий, примененных в автомобиле Ford C-MAX, света будет достаточно.

19:00



Стильные и яркие
В новых задних фонарях на базе светодиодов новейшие технологии воплощены самым привлекательным образом.



Движение на повороте с обычными фарами
В темноте обычные фары освещают пространство непосредственно перед автомобилем, т.е. вне зоны поворота.



Движение на повороте с адаптивной системой головного освещения (AFS)
В AFS модуль фары поворачивается влево или вправо с учетом поворота рулевого колеса и освещает не только пространство перед автомобилем, но и зону поворота. (Опция)



Энергия

Ваш автомобиль должен уметь быстро и эффективно реагировать на непредвиденные ситуации. Поэтому для Ford C-MAX предлагается несколько вариантов мощных динамичных двигателей.

Каждый из этих бензиновых силовых агрегатов: плавный бензиновый двигатель 1.6 Duratec, чуткий 1.8 Duratec и 2.0 Duratec, подчеркивающий спортивные характеристики автомобиля, а также созданный на базе новейших технологий дизель 2.0 Duratorq TDCi с внушительным крутящим моментом 340 Нм* представляют собой сочетание высокого качества, динамизма и комфорта.

*С системой временного увеличения момента.



Движение с удовольствием

С дизельным или с бензиновым двигателем, со спортивным или спокойным солидным характером, Ford C-MAX учитывает и Ваши пожелания, и Ваш стиль вождения.

09:00





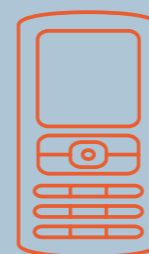
Говорите, Вас слушают!

Вы можете разговаривать не только с друзьями и семьей, но давать голосовые инструкции Вашему автомобилю.



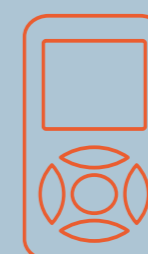
Системы связи

Расстояние – не помеха для эффективных коммуникаций. В автомобиле Ford C-MAX используется замечательная технология Bluetooth®, с помощью которой Вы можете звонить и отвечать на звонки, даже если Ваш телефон находится, например, в багажнике. С помощью голосового управления Вы можете, не отрывая руки от руля, управлять аудио-системой и климат-контролем.



Технология Bluetooth*

Беспроводные технологии Bluetooth® позволяют Вам с помощью совместимого мобильного телефона звонить и отвечать на звонки, не используя при этом провода и гарнитуру. (Без держателя и внешней антенны, размещаемой на крыше) (Опция для вариантов Trend, Ghia, Titanium)



Разъем A/V Jack

К внешнему разъему для дополнительного оборудования, расположенному на центральной консоли, можно подключить iPod или MP3-плеер к аудиосистеме автомобиля. Простое соединение позволяет Вам наслаждаться любимой музыкой. (Опция)



Голосовое управление

С помощью функций голосового управления Вы можете давать команды радиостанции Ford C-MAX. Например, переключить радиостанцию или выбрать другую запись на CD, позвонить или ответить на звонок, изменить температуру или настройки климат-контроля*. Автомобиль послушно выполнит Ваши инструкции. (Опция для вариантов Trend, Ghia, Titanium; доступна только на английском языке)

*Только при условии наличия системы климат-контроля (DEATC) и обогрева передних сидений.

Примечание: Торговая марка Bluetooth® и логотипы являются собственностью Bluetooth SIG, Inc. Любое использование этих марок компанией Ford Motor Company Limited и ее ассоциированными компаниями осуществляется по лицензии. Другие торговые марки и торговые названия являются собственностью соответствующих владельцев.

Примечание: Водитель во время движения не должен пользоваться мобильным телефоном или другими устройствами, которые необходимо держать в руках. Это правонарушение.



Ambiente

Стильный, надежный и солидный. Ford C-MAX Ambiente готов к любым испытаниям.

- Новые внешние элементы кинетического дизайна Ford
- Броские передние фары и светодиодные задние фонари
- Бамперы, окрашенные в цвет кузова
- Зеркала дверей с электроприводом
- Передние электростеклоподъемники
- Раздельные съемные задние сиденья
- ABS
- Интеллектуальная система защиты Ford (IPS) с четырьмя подушками безопасности*
- Центральный замок
- Ручная регулировка высоты пассажирского сиденья
- Отделение для хранения различных предметов под передним сиденьем
- 15" стальные колесные диски с 9-спицевыми декоративными колпаками

*Примечание: Не допускается устанавливать детское кресло на переднее пассажирское сиденье, если автомобиль Ford оснащен действующей подушкой безопасности для переднего пассажира. Максимальная безопасность обеспечивается, когда детское кресло установлено на одно из задних сидений.

Примечание: На иллюстрациях может быть изображено опционное оборудование.



Trend

Яркий спортивный Ford C-MAX Trend не оставит равнодушными любителей активной жизни.

В дополнение к варианту Ambiente

- Зеркала дверей с электроприводом, обогревом и указателями поворота
- Наружные ручки дверей салона и двери багажного отделения, окрашенные в цвет кузова
- Отделка элементов салона под алюминий
- Кондиционер
- Бортовой компьютер
- Подлокотник и регулируемая поясничная опора сиденья водителя
- Откидные столики в спинках передних сидений
- CD-магнитола Ford с 6 динамиками
- Передние и задние плафоны для чтения карт
- Футляр для очков со стороны водителя
- Боковые молдинги, окрашенные в цвет кузова
- Зеркала в солнцезащитных козырьках с подсветкой

- Шторка багажного отделения
- 16" стальные колесные диски с 7-спицевыми декоративными колпаками

Примечание: На иллюстрациях может быть изображено опционное оборудование.





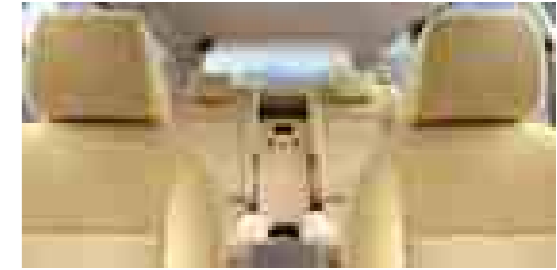
Ghia

Роскошная отделка Ghia придает автомобилям Ford C-MAX элегантность и настоящий шик.

В дополнение к варианту Trend

- 16" легкосплавные колесные диски с 7x2 спицами
- Передние противотуманные фары
- Зеркала дверей с подсветкой окологверного пространства
- Кожаная отделка рулевого колеса и рукоятки МКПП
- Велюровая отделка сидений
- Круиз-контроль
- Комфортная система задних сидений
- Автоматическое включение головного освещения, датчик дождя, автосаменяющееся внутрисалонное зеркало заднего вида
- Новая передняя центральная консоль с регулируемым подлокотником и стояночным тормозом Z-образной формы
- Электропривод задних стеклоподъемников

Примечание: На иллюстрациях может быть изображено опционное оборудование.



Еще просторнее

Сзади только один или два пассажира? Сложите центральное заднее сиденье и сдвиньте внешние сиденья по диагонали к центру, чтобы пассажирам было просторно, как в настоящем лимузине.





Всегда на верном пути

Безупречные 17-дюймовые многоручьевые легкосплавные колесные диски с шинами 205/50 Rx17 гарантируют оптимальное сцепление с дорогой.



Стильный дизайн

Роскошный штрих - это отделанная кожей рукоятка рычага переключения передач.



Titanium

Ford C-MAX Titanium воплощает современные взгляды на сплав новейших технологий и изысканного комфорта.

В дополнение к варианту Trend

- 17-дюймовые многоручьевые легкосплавные диски
- Передние противотуманные фары
- Голубая тонировка стекол
- Электропривод задних стеклоподъемников
- Автоматическое включение головного освещения, датчик дождя, автозатемняющееся внутрисалонное зеркало заднего вида
- Яркие алюминиевые элементы отделки салона
- Комфортная система задних сидений
- Зеркала дверей с подсветкой околodверного пространства
- Двухзонный климат-контроль
- Кожаная отделка рулевого колеса и рукоятки переключения передач (только для МКПП)
- Новая передняя центральная консоль с регулируемым подлокотником и стояночным тормозом Z-образной формы

Примечание: Рукоятка рычага переключения передач новой конструкции появится летом 2007 года.

Примечание: На иллюстрациях может быть изображено опционное оборудование.



**Комплект пружин Eibach**

Комплект пружин Eibach придает более спортивный вид автомобилю и улучшает динамические характеристики. Позволяет снизить посадку на 30 мм. (Аксессуар)

**Рукоятка рычага переключения передач и рычаг стояночного тормоза**

Рукоятку рычага переключения передач и рычаг стояночного тормоза украшают эффектные вставки под алюминий. (Часть опционного пакета и аксессуар для Trend, Ghia, Titanium)

**Накладки на пороги передних дверей**

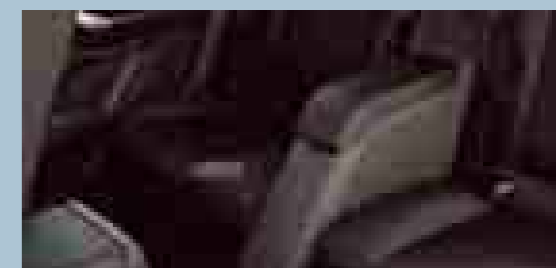
Полированные накладки на пороги дверей из нержавеющей стали с объемным логотипом 'C-MAX'. (Часть опционного пакета и аксессуар для Trend, Ghia, Titanium)

**Напольные коврики из высококачественного велюра**

Украшены логотипом 'C-MAX', отделанным под алюминий. Отлично гармонируют с отделкой салона, придавая ей дополнительный шик. Коврик водителя снабжен фиксатором, исключающим скольжение. (Опция)

**Отделение в подлокотнике**

Это удобное универсальное отделение между задними сиденьями выполняет также функции подлокотника. Доступен только в комбинации с Комфортной системой сидений. (Опция и аксессуар для Trend, Ghia и Titanium)



Стандартная комплектация = Входит в стандартную комплектацию автомобиля
Опция = Можно заказать только при покупке нового автомобиля
Аксессуар = Можно приобрести у дилеров Ford

**Воплощение желаний**

Некоторые люди этим обладают. Другие хотели бы это иметь. Автомобиль Ford C-MAX может стать воплощением всех Ваших желаний.



Неповторимый стиль

Элегантный или спортивный, практичный или роскошный? Широкий спектр опций и аксессуаров позволит сделать ваш Ford C-MAX оригинальным и неповторимым.



Дух изобретательства

Заключительный штрих в облике безупречного автомобиля – это, несомненно, стильные колеса. Поэтому для Ford C-MAX, в дополнение к тщательно подобранным стандартным комплектациям, предлагаются в качестве опций или аксессуаров различные легкосплавные диски, которые сделают Ваш автомобиль неповторимым.



Легкосплавный колесный диск 18" с 10 спицами 'Y'-образной формы (Аксессуар)



Легкосплавный полированный колесный диск 18" антрацитового цвета с 7 спицами (Аксессуар)



Легкосплавный колесный 18" с 5 спицами диск в стиле losis (Опция для вариантов Ghia и Titanium; также предлагается в качестве аксессуара)



Легкосплавный полированный колесный диск 17" с 10 спицами (Опция для варианта Ghia; также предлагается в качестве аксессуара)



Легкосплавный многолучевой полированный колесный диск 17" (Стандартная комплектация варианта Titanium; также предлагается в качестве аксессуара)



Стальной колесный диск 15" с 9 спицевым декоративным колпаком (Стандартная комплектация варианта Ambiente)



Стальной колесный диск 16" с 7-спицевым декоративным колпаком (Стандартная комплектация варианта Trend)



Легкосплавный серебристый колесный диск 16" с 5 спицами (Опция для варианта Trend; также предлагается в качестве аксессуара)



Легкосплавный колесный диск 16" с 5 спицами (Аксессуар)



Легкосплавный полированный колесный диск 16" с 7x2 спицами (Стандартная комплектация варианта Ghia)



Легкосплавный колесный диск 17" с 5 спицами (Опция для Trend, аксессуар)



Легкосплавный колесный диск 17" с 7x2 спицами (Аксессуар)



Легкосплавный полированный колесный диск 17" с 9x2 спицами (Аксессуар)



Стандартная комплектация = Входит в стандартную комплектацию автомобиля
 Опция = Можно заказать только при покупке нового автомобиля
 Аксессуар = Можно приобрести у дилеров Ford

Крепление для перевозки велосипедов Mont Blanc 'Barracuda'

Подходит для велосипедов современной конструкции с диаметром рамы до 80 мм. Для дополнительной надежности и безопасности перевозки крепление снабжается запирающимися устройствами.

Крепление для лыж

Элегантное, полностью фиксируемое крепление, предназначено для транспортировки до шести пар лыж. (Аксессуар)

Багажный бокс на крышу Thule

Предназначен для перевозки самых разнообразных грузов, предохраняет их от непогоды и кражи. (Аксессуар, широкий выбор типов и размеров)

Детские кресла

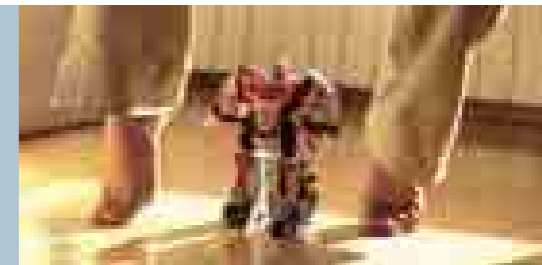
Предлагаются варианты для всех возрастных групп, в том числе с креплениями ISOFIX. (Аксессуар)



13:00

Продуманное решение

Достижения современных технологий делают Вашу жизнь проще и комфортнее.



Преображение

У Вас наверняка есть хобби. И у Ваших детей тоже есть любимые занятия. Теперь с помощью разнообразных, продуманных стильных и практичных аксессуаров можно учесть все интересы.

Съемное устройство для буксировки

Позволяет увеличить грузоподъемность Вашего автомобиля. Также предлагается несъемный вариант. (Опция и аксессуар)

Контурные брызговики

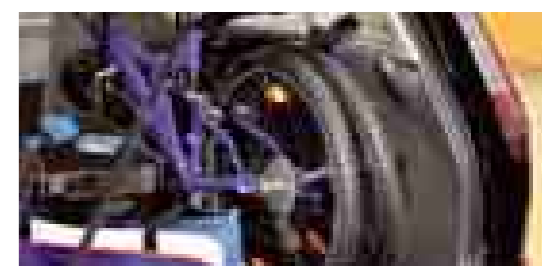
Предлагаются комплекты (передние и задние). (Аксессуар)

Дефлекторы ClimaAir® на передние двери **

Этот дефлектор устраняет турбулентность и позволяет не закрывать передние окна даже в дождливую погоду. (Аксессуар)

Крепление для перевозки велосипедов в салоне

С помощью этого крепления Вы можете разместить в салоне вашего Ford C-MAX один или два велосипеда. Фиксирующий хомут позволяет надежно закрепить грузы в багажном отделении. (Аксессуар)





Модульные перегородки

Модульные перегородки во всю высоту или в половину высоты салона, а также с разделительной решеткой позволяют безопасно перевозить и животных, и багаж. (Все элементы предлагаются отдельно в качестве аксессуаров)

Покрытие для багажного отделения

Долговечное покрытие поможет поддерживать чистоту и порядок в багажном отделении, оно идеально подходит для перевозки мокрых или грязных вещей. (Опция)

Вертикальная сетка багажного отделения

Выдвижная сетка надежно удержит и зафиксирует Ваш багаж во время движения автомобиля. Соответствует требованиям к безопасности стандарта ECE-R17. (Опция и аксессуар)



15:00

Продуманные зоны хранения

Инновационная система хранения Ford C-MAX поможет Вам справиться с любой задачей.

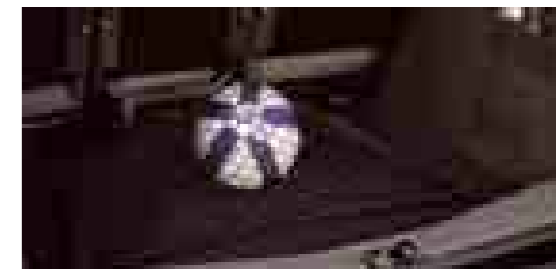


Перевозка багажа

Просторный салон автомобиля Ford C-MAX поистине универсален. С помощью предлагаемых аксессуаров для перевозки багажа в салоне Вы используете доступное трансформируемое пространство с максимальной эффективностью.

Сетка для пола грузового отсека

Эластичная сетка крепится к полу грузового отсека. (Опция и аксессуар)



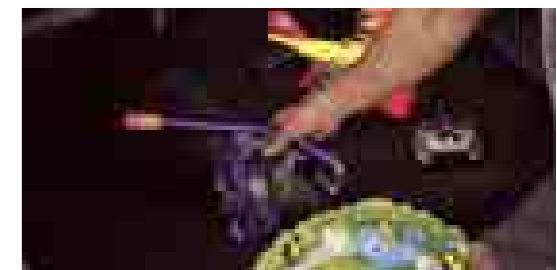
Коврик, препятствующий соскальзыванию

Защитный коврик идеально вписывается в багажное отделение автомобиля. Специальная поверхность препятствует скольжению багажа. (Аксессуар)



Двухсторонний коврик для багажного отделения

Этот полноразмерный коврик надежно защитит багажное отделение, даже если сняты задние сиденья. Одна сторона коврика выполнена из ковролина с логотипом C-MAX, другая – из прочной резины, которая идеально подходит для мокрых или грязных вещей. Специальная секция предохраняет бампер во время погрузки и выгрузки багажа. (Опция и аксессуар)



Резиновые коврики в салон

Коврики украшены логотипом 'C-MAX'. Коврик водителя снабжен фиксатором, исключающим скольжение. (Аксессуар)





Выбор за Вами

Прислушайтесь к Вашим желаниям и воплотите их в жизнь

16:30

Устоять невозможно

В автомобиле Ford C-MAX безупречно сочетаются оптимальные динамические характеристики, исключительный комфорт и полная универсальность. Новый динамичный внешний вид, высококачественные материалы и изысканная отделка дополнены буквально бьющей через край энергией. Наконец, немалое преимущество этого автомобиля состоит в том, что в нем с комфортом разместится вся Ваша семья.

Горный велосипед из Ford Boutique

Роскошный горный велосипед с 18-ступенчатым приводом Shimano и рамой 26" для загородных прогулок. Код заказа F06-13-19.

Часы Festina из Ford Boutique

Благодаря этим стильным часам Festina Вы никогда не будете опаздывать. Код заказа F05-11-10.

Футболка Поло из Ford Boutique

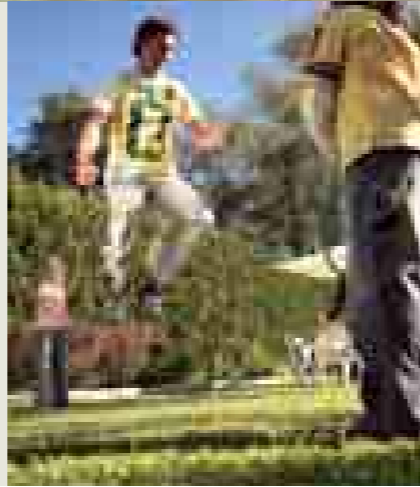
Футболка Поло на 3 пуговицах из высококачественного хлопка с логотипом 'Ford' на левой стороне груди. Размеры S, M, L, XL и XXL. Код заказа F03-4-2.





Для нас забота об экологии так же естественна, как и сама природа

Забота об окружающей среде изначально входит в число важнейших приоритетов компании Ford. Задолго до того, как появилась “мода на экологию”, мы не довольствовались устоявшейся практикой и искали более эффективные альтернативы. Концепция экологической безопасности, как и основы философии Ford, принадлежат нашему основателю – Генри Форду, который нетерпимо относился к неоправданным воздействиям на окружающую среду.



Ориентация на перспективу

Современные двигатели Ford - более легкие и бесшумные, экономичные, с пониженной токсичностью выхлопа, - стали еще более экологически безопасными. Дизельные двигатели для пассажирских автомобилей отвечают жестким требованиям к выбросам вредных веществ уровня Euro IV и при этом демонстрируют более высокие динамические характеристики. Например, наш новый дизельный двигатель Duratorq TDCi 2,0 л 140 л.с. для автомобиля Galaxy развивает больший, чем у его предшественника, крутящий момент и выделяет меньше двуокиси углерода (CO₂).

Естественный подход к альтернативным видам топлива

Представьте себе автомобиль, работающий на возобновляемом топливе из отходов сахарного тростника, злаков или опилок. Невозможно? Отнюдь. Компания Ford с 2001 года успешно продает модель Focus с гибкой топливной системой в Швеции, и сегодня в этой стране на ее долю приходится 80% продаж всех вариантов модели Focus. Двухтопливный двигатель объемом 1,8 л может работать на бензине, биоэтаноле и на их смеси, по сравнению с бензиновым силовым агрегатом он выделяет на 70% меньше двуокиси углерода, причем без ущерба для динамических характеристик. Поскольку биоэтанол имеет растительную основу, выделяемый системой выхлопа CO₂ эквивалентен тому CO₂, выделение которого сопровождает рост растений.

Полная вторичная переработка

Рассказывают, что Генри Форд использовал в качестве напольного покрытия в автомобилях Ford T старые деревянные упаковочные ящики. Сегодня в автомобилях Ford доля материалов, пригодных для вторичной переработки, стала больше, чем когда-либо. Так, в линейке европейских моделей более 300 элементов выполнены из неметаллических материалов. Это обеспечивает экономию сырья и снижает объемы отходов. В целом, благодаря такому подходу, мы сократили объемы отходов на 35,000 тонн.*

*Показатели 2004 года.

Глоток свежего воздуха

Мы стремимся создавать в автомобилях самый благоприятный микроклимат. Модели Ford Focus и C-MAX, наряду с новыми S-MAX и Galaxy, впервые в мире получили сертификат «Гипоаллергенный салон» от TÜV – независимого немецкого бюро экспертизы и испытаний. Эта сертификация была подтверждена и Британским фондом по борьбе с аллергией. Благодаря материалам, которые не выделяют вредные вещества, пылезащитным и экологическим фильтрам, в салоне автомобиля формируется гипоаллергенная среда, идеальная для астматиков и лиц, страдающих сенной лихорадкой или контактной аллергией, например, экземой.

Меньше - значит больше

Как влияет автомобиль на протяжении всего срока его эксплуатации на качество воздуха? Какое количество шума он создает, проезжая по улице? Используя новый инструмент под названием «Индекс устойчивости изделия», компания Ford берет на себя роль лидера в определении экологического, социального и экономического влияния автомобилей уже на ранних этапах разработки. Социально-ответственное развитие – одно из ключевых социальных направлений в XXI веке – это проблема глобального масштаба, и компания Ford уделяет ей большое внимание.

Финансы и Сервис

Благодаря достигнутым договоренностям Форд Мотор Компани и ряда финансовых и страховых компаний, разветвленная дилерская сеть компании Форд в России предлагает сегодня своим клиентам целый ряд совместных кредитных и страховых программ по приобретению автомобилей.

Ford в Кредит

Во всех дилерских центрах Форд работают обученные специалисты-профессионалы по продаже финансовых и страховых услуг. Они помогут Вам детально разобраться в процессе приобретения нового автомобиля, сэкономят при этом Ваше время и силы.

Дилерства Форд могут предоставить Вам полную информацию о целом ряде имеющихся продуктов, которые отвечают как потребностям физических лиц, так и запросам корпоративных клиентов, желающих приобрести автомобиль на наиболее привлекательных условиях, в том числе на основе оперативного лизинга с полным сервисом.

Более детальную информацию по предложениям Форд Вы можете получить связавшись с ближайшим дилером Форд, а также посетив наш сайт в интернете: www.ford.ru.

Ford Protect - Форд Сервис Контракт

Выбрав программу Ford Protect (Форд Сервис Контракт), которая является дополнением к основной гарантии, Вы можете получить следующие преимущества:

- защита от непредвиденных расходов при эксплуатации Вашего автомобиля, возникших по вине производителя на срок до 4 лет или 150 00 км. пробега
- программа не ограничивает ни стоимость, ни количество претензий, с которыми Вы можете обратиться в период действия Вашего договора
- механики, прошедшие обучение в компании Ford, будут поддерживать Ваш автомобиль в отличном техническом состоянии, применяя высококачественные оригинальные запчасти Ford
- наличие контракта Ford Protect повысит стоимость Вашего автомобиля в случае его дальнейшей продажи.

Фирменная гарантия Ford

На новый автомобиль, приобретённый у авторизованного дилера, распространяется гарантия компании Ford - 2 года или 100 000 км. Фирменная гарантия Ford распространяется на сервисные, ремонтные и кузовные работы, фирменные запчасти и аксессуары. На любую фирменную запчасть, приобретенную у официального дилера Ford, предоставляется 1 год гарантии без ограничения пробега.

Спецификации

Наружные размеры

Наружные размеры (мм)	
Габаритная длина	4372
Габаритная ширина без учета зеркал заднего вида	1825
Габаритная ширина с учетом зеркал заднего вида	2022*
Габаритная высота (в ненагруженном состоянии)	1588
Высота погрузочной площадки (до нижней точки проёма) (без нагрузки)	586
Высота погрузочной площадки (до нижней точки проёма) (в нагруженном состоянии)	542
Передний свес	906
Задний свес	826
Колесная база	2640

*2023 мм для Trend, Ghia и Titanium (модели с указателями поворота, встроенными в боковые зеркала заднего вида).

Внутренние размеры

Передний ряд сидений (мм)	
Высота потолка над сиденьем (без люка)	1021
Максимальное пространство для ног	1077
Ширина на уровне плеч	1422
Задний ряд сидений (мм)	
Высота потолка над сиденьем (без люка)	960
Минимальное пространство для ног	951
Ширина на уровне плеч	1402
Багажное отделение (мм)	
Максимальная высота багажного отделения	921
Максимальная ширина между колесными арками	1050
Длина загрузочного пространства до спинки заднего сиденья	855
Длина загрузочного пространства до спинки переднего сиденья	1734
Полезный объем багажного отделения (л)*	
При 5 занятых сиденьях и загрузке "до крыши"	550*
При 2 занятых сиденьях и загрузке "до крыши"	1620*

*При измерении по методике VDA. Размеры могут варьироваться в зависимости от модели и установленного оборудования. *Со стальным малоразмерным запасным колесом

Характеристики двигателей

	Технические особенности двигателя	Максимальная мощность ^o	Максимальный крутящий момент ^o
1.6 Duratec 1596 см ³	4-х цилиндровый, рядный / 16 клапанов / Блок и головка блока цилиндров из алюминиевого сплава / Электронный многоточечный впрыск топлива / Дроссельная заслонка с электронным приводом	74 кВт (100 л.с.) при 6000 об/мин	150Нм при 4000 об/мин
1.8 Duratec 1798 см ³	4-х цилиндровый, рядный / 16 клапанов / Изменяемая геометрия впускного трубопровода / Блок и головка блока цилиндров из алюминиевого сплава / Электронный многоточечный впрыск топлива	92 кВт (125 л.с.) при 6000 об/мин	165 Нм при 4000 об/мин
2.0 Duratec 1999 см ³	4-х цилиндровый, рядный / 16 клапанов / Изменяемая геометрия впускного трубопровода / Блок и головка блока цилиндров из алюминиевого сплава / Электронный многоточечный впрыск топлива	107 кВт (145 л.с.) при 6000 об/мин	185 Нм при 4500 об/мин
2.0 Duratorq TDCi 1997 см ³	4-х цилиндровый, рядный / 16 клапанов / Блок и головка блока цилиндров из алюминиевого сплава / Непосредственный многоточечный впрыск топлива с насосом высокого давления типа "common rail" / Турбокомпрессор с изменяемой геометрией, промежуточным охлаждением и системой временного увеличения момента / Дроссельная заслонка с электронным приводом	100 кВт (136 л.с.) при 4000 об/мин	320 / 340* Нм при 2000 об/мин

^oРезультаты испытаний по методике стандарта ISO 1585.

* - С системой временного увеличения момента

Расход топлива и динамические характеристики

	Стандарт	Комплектации	Выброс CO ₂ (г/км) ^{oo}	Расход топлива (л/100 км) ^{oo}			Динамические характеристики ^o		
				Городской цикл	Загородный цикл	Смешанный цикл	Максимальная скорость (км/ч)	Разгон 0-100 км/ч (с)	Разгон 50-100 км/ч** (с)
1.6 Duratec, 5 МКПП	Евро IV	Ambiente	164	8.9	5.7	6.9	175	12.9	14.6
1.8 Duratec, 5 МКПП	Евро IV	Trend	169	9.6	5.6	7.1	195	10.8	12.9
2.0 Duratec, 5 МКПП	Евро IV	Ghia, Titanium	174	10.0	5.6	7.3	203	9.8	12.3
2.0 Duratec, 4 АКПП	Евро IV	Trend, Ghia, Titanium	194	11.3	6.2	8.1	192	11.2	н/д
2.0 Duratorq TDCi, 6 МКПП	Евро IV	Trend, Ghia, Titanium	154	7.6	4.8	5.8	200	9.6	8.3

*На 4-й передаче. ^oРезультаты испытаний, проведенных компанией Ford. ^{oo}Все результаты выбросов CO₂ (г/км) и расхода топлива (л/100 км), получены в результате проведения официально одобренных испытаний в соответствии с Директивой 80/1268/ЕЕС. Полученные в ходе тестов величины выбросов CO₂ и расхода топлива, представленные в таблице, не гарантируют, что каждый конкретный автомобиль будет иметь такие же показатели. Все цифры получены в результате испытаний, проведенных на автомобилях с базовым уровнем комплектации и стандартными колесами и шинами; установка опционных колес и шин может повлиять на величину выбросов вредных веществ и расход топлива. **Городской цикл:** Двигатель запускается в холодном состоянии в лабораторных условиях и работает с различной частотой вращения. Максимальная скорость составляет 50 км/ч, средняя скорость - 19 км/ч, теоретическое расстояние поездки - 4 км. **Загородный цикл:** Проводится непосредственно после городского цикла, наполовину состоит из движения с постоянной скоростью, наполовину - с переменной. Максимальная скорость - 120 км/ч, расстояние цикла - 7 км. **Смешанный цикл:** Представляет собой среднюю величину по двум предыдущим циклам с учетом расстояния, пройденного в каждом цикле.

Масса и полезная нагрузка

	Масса снаряженного автомобиля (кг) ^o				Полная масса автомобиля (кг)	Максимальная масса прицепа (кг)
	Ambiente	Trend	Ghia	Titanium		
1.6 Duratec, 5 МКПП	1334				1855	1200
1.8 Duratec, 5 МКПП	1409				1910	1200
2.0 Duratec, 5 МКПП			1441	1461	1925	1400
2.0 Duratec, 4 АКПП		1435	1455	1475	1930	1300
2.0 Duratorq TDCi, 6 МКПП		1506	1523	1543	1990	1500

^oПредставляет собой минимальную снаряженную массу при условии, что масса водителя равна 75 кг, автомобиль полностью заправлен эксплуатационными жидкостями и на 90% топливом. Эта масса может меняться в зависимости от изменения конструкции, установленных опций и т.д. Динамические параметры и расход топлива всех моделей ухудшаются **при буксировке прицепа**. Максимально допустимая **нагрузка на верхний багажник** составляет не более 75 кг для всех версий. **Примечание:** Все бензиновые двигатели оснащены каталитическими нейтрализаторами.



Благодаря увеличенной колее Ford C-MAX обрел уверенную устойчивость на дороге. Автомобиль восприимчиво реагирует на команды водителя и уверенно маневрирует независимо от количества пассажиров.



Независимая задняя подвеска Control Blade

Задние колеса независимо реагируют на неровности дороги, благодаря чему движение становится более комфортным. Встроенная функция пассивного управления задними колесами повышает устойчивость автомобиля на поворотах. Задняя подвеска Control Blade более эффективно смягчает удары по сравнению с широко распространенными торсионными подвесками.



Технологии торможения

Мощные дисковые тормоза четырех колес с антиблокировочной системой (ABS) и системой электронного распределения тормозных усилий (EBD) предотвращают блокировку задних колес и обеспечивают исключительно эффективное торможение.

Спецификации

Механические характеристики

	Ambiente	Trend	Ghia	Titanium
Тормозная система				
Дисковые тормозные механизмы – передние и задние	●	●	●	●
Антиблокировочная тормозная система (ABS) с электронной системой распределения тормозных сил (EBD)	●	●	●	●
Система помощи при экстренном торможении (EBA)	●	●	●	●
Электронная система курсовой устойчивости (ESP/IVD) с системой контроля тягового усилия (Traction Assist)	○	○	○	○
Топливный бак				
Полезная емкость 55 литров (53 л с дизельным двигателем)	●	●	●	●
Рулевое управление				
Рулевой механизм "шестерня-рейка" с усилителем	●	●	●	●
Гидравлический усилитель (HPAS)	●			
Электрогидравлический усилитель (EHPAS)		●	●	●
Подвеска и кузов				
Передняя подвеска – независимая, со стойками MacPherson, ограничителями хода пружин (недоступны с бензиновым двигателем 1.6 Duratec, 100 л.с.), стабилизатором поперечной устойчивости и газонаполненными амортизаторами	●	●	●	●
Задняя подвеска – независимая, многорычажная, с короткими и длинными рычагами (SLA) и системой Control Blade, установлена на подрамнике, оснащена стабилизатором поперечной устойчивости и газонаполненными амортизаторами	●	●	●	●
Диаметр разворота				
От бордюра до бордюра – 10,6 м (11,7 м на 18" колесных дисках)	●	●	●	●

● = Стандартное оборудование; ○ = Опция, предлагаемая за дополнительную плату; □ = Часть опционного пакета, предлагаемого за дополнительную плату

Безопасность, защита от угона и кражи

	Ambiente	Trend	Ghia	Titanium
Безопасность				
Интеллектуальная система безопасности (IPS)				
Фронтальные подушки безопасности для водителя и переднего пассажира	●	●	●	●
Боковые подушки безопасности для водителя и переднего пассажира	●	●	●	●
Боковые подушки безопасности занавесочного типа	○	○	○	○
Ремни безопасности – 3-точечные с преднатяжителями и ограничителями нагрузки (на всех сиденьях)	●	●	●	●
Передние ремни безопасности с регулировкой высоты плечевой ветви	●	●	●	●
Стальная каркас безопасности, включает поперечную балку в моторном отсеке и встроенные брусья в дверях для защиты от бокового удара	●	●	●	●
Подготовка для установки креплений ISOFIX для детских сидений	●	●	●	●
Охранная система				
Видимый идентификационный номер автомобиля (VIN) – табличка под лобовым стеклом	●	●	●	●
Иммобилайзер – Пассивная противоугонная система (PATS)	●	●	●	●
Капот, открывающийся ключом	●	●	●	●
Крышка лючка топливозаливной горловины с центральным запираением	●	●	●	●

Безопасность, защита от угона и кражи

	Ambiente	Trend	Ghia	Titanium
Замки дверей с системой центрального запираения с дистанционным управлением	●	●	●	●
Замки дверей с системой центрального двойного запираения с дистанционным управлением	○	○	○	○
Пакет безопасности 4 - Система охраны периметра (включает дистанционное управление и двойное запираение замков)	○			
Пакет безопасности 5 – Система охраны периметра и объема (включает дистанционное управление и двойное запираение замков)		○	○	○

● = Стандартное оборудование; ○ = Опция, предлагаемая за дополнительную плату; □ = Часть опционного пакета, предлагаемого за дополнительную плату. **Примечание: Если автомобиль Ford оборудован действующей подушкой безопасности переднего пассажира, запрещается устанавливать на переднем сиденье детское кресло. Самым безопасным способом перевозки детей является установка детского кресла на заднем сиденье.**

Элементы внешней отделки

	Ambiente	Trend	Ghia	Titanium
Внешний дизайн				
Боковые молдинги – Черные	●			
Боковые молдинги – Окрашенные в цвет кузова		●	●	●
Бамперы – Передние и задние, окрашенные в цвет кузова	●	●	●	●
Бамперы – Задний бампер с защитной накладкой	●	●	●	●
Ручки боковых дверей и двери багажного отделения, окрашенные в цвет кузова		●	●	●
Окраска кузова "металлик"	○	○	○	○
Панорамная крыша со светоотражающим покрытием (недоступна к заказу вместе с люком)	○	○	○	○-- □
Хромированная окантовка решетки радиатора			●	●
Задний спойлер, окрашенный в цвет кузова		○	○	○

Функциональность

Наружные зеркала заднего вида с электроприводом	●			
Наружные зеркала заднего вида с электроприводом, подогревом и указателями поворота		●	●	●
Наружные зеркала заднего вида с электроприводом, подогревом, указателями поворота, подсветкой околodверного пространства			●	●
Наружные зеркала заднего вида с электроприводом, подогревом, указателями поворота, подсветкой околodверного пространства и электроприводом складывания			○	○
Стекло задней двери с электрообогревом	●	●	●	●
Лобовое стекло с подогревом		○	○	○
Передние и задние брызговики	●	●	●	●
Система помощи при парковке 'Park Assist' – Передние и задние датчики, 8 сенсоров, звуковое предупреждение, передние датчики с функцией отключения	○	○-- □	○-- □	○-- □
Система помощи при парковке 'Park Assist' – Задние датчики, 4 сенсора, звуковое предупреждение	○	○	○	○
Темная тонировка задних стекол	○	○	○-- □	○-- □
Люк с электроприводом	○	○	○	○

*Примечание: Не допускается устанавливать детское кресло на переднее пассажирское сиденье, если автомобиль Ford оснащен действующей подушкой безопасности для переднего пассажира. Максимальная безопасность обеспечивается, когда детское кресло установлено на одно из задних посадочных мест.



Система помощи при экстренном торможении (EBA)

Система EBA контролирует давление, прикладываемое к педали тормоза, и выявляет ситуации экстренного торможения. В экстренных случаях система использует полное давление торможения и, в сочетании с ABS, обеспечивает более быстрое и безопасное торможение.



Каркас салона

Центральное звено в системе безопасности автомобиля Ford C-MAX – это жесткий каркас салона. Оптимизированная конструкция сохраняет форму при различных столкновениях и надежно отводит энергию удара, обеспечивая безопасность пассажиров.



Технологии защиты

В интеллектуальной системе безопасности автомобиля Ford C-MAX применен ряд технологий пассивной безопасности. В их числе полноразмерные подушки безопасности водителя и пассажира, боковые подушки и подушки безопасности занавесочного типа.

Спецификации

Элементы внешней отделки

	Ambiente	Trend	Ghia	Titanium
Голубая тонировка стекол				●
Зеленая тонировка стекол	●	●	●	
Приспособление для буксирования прицепа – жестко смонтированное (включает 13-пиновый электрический разъем)	○	○	○	○
Приспособление для буксирования прицепа - съемное (включает 13-пиновый электрический разъем)	○	○	○	○
Стеклоочистители лобового стекла с регулируемым режимом прерывистой работы и электроомывателем	●	●		
Автоматические стеклоочистители с датчиком дождя			●	●
Стеклоочиститель задней двери с режимом прерывистой работы, электрическим омывателем и функцией автореверса	●	●	●	●
Приборы внешнего освещения				
Адаптивная система головного освещения (недоступна к заказу с би-ксеноновыми фарами)	○	○	○	○
Автоматически включающиеся и выключающиеся фары		○	●	●
Галогенные фары, боковые (габаритные) фонари, задние светодиодные фонари, задний противотуманный фонарь, фонарь заднего хода, центральный высокорасположенный стоп-сигнал	●	●	●	●
Омыватель фар	○	○	○	○
Передние противотуманные фары	○	○	●	●
Би-ксеноновые фары с галогенной световой полосой, системой автоматического регулирования угла наклона луча и омывателем фар		○	○	○-□

● = Стандартное оборудование; ○ = Опция, предлагаемая за дополнительную плату; □ = Часть опционного пакета, предлагаемого за дополнительную плату

Аудио- и коммуникационные системы

	Ambiente	Trend	Ghia	Titanium
Органы дистанционного управления аудиосистемой (установленные на рулевой колонке)	□	□	□	□
Стереofонический радиоприемник/Проигрыватель CD – Модель 6000 CD, с функциями RDS EON, PTY, с системой защитного кодирования от кражи 'Keystore', разъемом A/V Jack для подключения внешних устройств, расположенным на центральной консоли, 6 динамиками (4 спереди, 2 сзади)	□	●	●	●
Аудиосистема Sony – стереofонический радиоприемник, проигрыватель дисков CD/MP3 с функциями RDS EON, PTY, возможностью проигрывать MP3 диски, системой защитного кодирования от кражи 'Keystore', DSP, разъемом A/V Jack для подключения внешних устройств, расположенным на центральной консоли, 8 высококлассными динамиками (4 спереди, 4 сзади)	□	□	□	□
Аудиосистема Sony – стереofонический радиоприемник, со встроенным в панель управления CD-чейнджером на 6 CD/MP3, функциями RDS EON, PTY, системой защитного кодирования от кражи 'Keystore', DSP, разъемом A/V Jack для подключения внешних устройств, расположенным на центральной консоли, 8 высококлассными динамиками (4 спереди, 4 сзади)	□	□	□	□
Возможность подключения мобильного телефона к аудиосистеме через Bluetooth® и система голосового управления аудиосистемой и климат-контролем		□	□	□

● = Стандартное оборудование; ○ = Опция, предлагаемая за дополнительную плату; □ = Часть опционного пакета, предлагаемого за дополнительную плату.

Марка Bluetooth® и логотипы являются собственностью Bluetooth SIG, Inc. Их использование Ford Motor Company осуществляется по лицензии. Другие торговые марки и торговые названия являются собственностью соответствующих владельцев.

Колеса

	Ambiente	Trend	Ghia	Titanium
Стальные колесные диски 6x15" с 9-спицевыми декоративными колпаками и шинами размера 195/65 R15	●			
Стальные колесные диски 6½x16" с 7-спицевыми декоративными колпаками и шинами размера 205/55 R16		●		
Легкосплавные колесные диски 6½x16" с 5-ю спицами и шинами размера 205/55 R16		○		
Легкосплавные колесные диски 6½x17" с 5-ю серебристыми спицами и шинами размера 205/50 R17		○		
Легкосплавные полированные колесные диски 6½x16" с 7-ю двойными спицами и шинами размера 205/55 R16			●	
Легкосплавные полированные колесные диски 7x17" с 10-ю спицами и шинами размера 205/50 R17			○	
Легкосплавные колесные диски 7x17" с 15-ю спицами и шинами размера 205/50 R17				●
Легкосплавные колесные диски 7½x18" с 5-ю спицами в стиле "Iosis" и шинами размера 225/40 R18			○	○
Малоразмерное стальное запасное колесо	○	○	○	○
Набор по ремонту проколотого колеса	●	●	●	●

● = Стандартное оборудование; ○ = Опция, предлагаемая за отдельную плату

Оборудование салона

	Ambiente	Trend	Ghia	Titanium
Комфорт и удобство				
Электрорегулируемый педальный узел	○	○	○	○
Система рециркуляции воздуха	●	●	●	●
Система кондиционирования воздуха – с хладагентом, не содержащим CFC (хлор-фтор-углерода)	○	●	●	
Система кондиционирования воздуха – с хладагентом, не содержащим CFC, с двухзонным автоматическим электронным регулированием температуры (DEATC)		○	○	●
Центральная консоль – стандартная, с двумя открытыми отделениями для хранения мелких предметов, двумя подстаканниками, отделением для хранения мелких вещей и разъемом A/V Jack для подключения дополнительного электрооборудования	●	●		
Центральная консоль – "Premium", включает центральный сдвижной подлокотник, большое отделение для хранения мелких предметов, подстаканник, внутреннее отделение для мелких предметов, а также 2 отделения сзади, лоток, разъем A/V Jack для подключения дополнительного электрооборудования и заднюю розетку (12V)		○	●	●
Подстаканники, встроенные в центральную консоль	●	●	●	●
Бардачок с подсветкой	●	●	●	●
Поручни для пассажиров – три, с крючками для одежды (спереди только для пассажира)	●			
Поручни для пассажиров – четыре, с крючками для одежды (с держателем для очков со стороны водителя на вариантах Trend и Titanium)		●	●	●
Дополнительный электрический подогреватель воздуха салона (только для дизельных двигателей)		○	○	○
Программируемый предпусковой топливный подогреватель		○	○	○
Зеркало заднего вида – расположенное в передней потолочной консоли, для наблюдения за пассажирами (детьми) на заднем сиденье (недоступно при установке верхнего люка)		□	□	□
Внутрисалонное зеркало заднего вида с автоматическим затемнением		□	●	●
Карманы для хранения мелких предметов – на передних дверях, в передней и задней части центральной консоли	●	●	●	●
Два отделения для хранения мелких предметов в полу перед задним пассажирским сиденьем	●	●	●	●
Отделение для хранения мелких предметов в заднем центральном подлокотнике (доступно к заказу только с Комфортной системой сидений)		○	○	○
Отделение для хранения мелких предметов, расположенное в верхней части приборной панели (с крышкой на вариантах Ghia и Titanium)	●	●	●	●



Мобильная навигация Garmin

Забудьте про карты – они Вам больше не нужны. Garmin - простая и интуитивная система мобильной навигации на базе GPS с предусмотренным рядом удобных функций, в том числе возможностью воспроизведения файлов MP3 и Bluetooth® с «hands-free». Уточняйте дополнительную информацию у местного дилера Ford. (Аксессуар)



Навигационная система Becker 'Indianapolis Pro'

Навигационная система предлагает отличный звук, возможность воспроизведения MP3 и отличные ресурсы навигации на территории большинства европейских стран. Отдельно можно приобрести адаптер стандарта DIN с опционным отсеком для CD, а также опционный 6-дисковый CD-чейнджер. (Аксессуар недоступен в России на момент печати)



Крузиз-контроль

Дайте отдых Вашей правой ноге. Достаточно выбрать желаемую скорость движения, и система будет автоматически поддерживать ее сколь угодно долго. Идеальное решение для длительных вояжей или поездок с прицепом. (Стандартная комплектация для Ghia; опция для вариантов Trend и Titanium)

Спецификации

Оборудование салона

	Ambiente	Trend	Ghia	Titanium
Солнцезащитные шторы, встроенные в задние двери	○	○-□	○-□	○-□
Держатель солнцезащитных очков (расположен в поручне со стороны водителя на вариантах Trend и Titanium и на центральной потолочной консоли на варианте Ghia)		●	●	●
Люк в крыше с электроприводом, сдвижной/наклоняющейся (недоступен к заказу с панорамной крышей)	○	○	○	○
Панорамная крыша со светоотражающим покрытием (недоступна к заказу вместе с потолочной консолью)	○	○	○	○
Солнцезащитные козырьки – передние, со встроенными зеркалами (с подсветкой на вариантах Trend, Ghia и Titanium)	●	●	●	●
Электрические стеклоподъемники передних дверей, с функцией опускания стекол при одном нажатии кнопки на двери водителя	●	●		
Электрические стеклоподъемники передних и задних дверей, с функциями опускания/поднятия стекол одним коротким нажатием кнопки на двери водителя, предотвращения защемления и центрального управления опусканием/поднятием стекол	○	○	●	●
Сиденья и ремни безопасности				
Сиденье водителя с ручной регулировкой по высоте	●	●	●	●
Сиденье водителя с электрическими регулировками в 6 направлениях и регулировкой поясничной опоры		□	○-□	□
Регулируемая поясничная опора сиденья водителя		●	●	●
Ручная регулировка пассажирского сиденья в 4-х направлениях и регулировка поясничного упора		○-□	●	●
Подлокотник для водителя, установленный на его сиденье (на варианте Ghia и Titanium встроен в центральную консоль "Premium")		●	●	●
Передние сиденья – Система электрообогрева подушки и спинки, имеющая 5 степеней подогрева (стандартное оборудование при заказе кожаной обивки)	○	○	○	○
Спортивные передние сиденья (включают ручную регулировку пассажирского сиденья в 4-х направлениях и регулировку поясничного упора)		○		○-□
Комфортная система сидений – Три индивидуальных задних сиденья с разделенной в отношении 40/20/40 складывающейся спинкой (все сиденья складываются и демонтируются)	●	●		
Комфортная система сидений – Три индивидуальных задних сиденья с разделенной в отношении 40/20/40 и складывающейся спинкой (все сиденья складываются и демонтируются, внешние сиденья сдвигаются по диагонали)		○	●	●
Задние сиденья – Три подголовника с регулировкой по высоте	●	●	●	●
Сиденья – С системой защиты от "подныривания"	●	●	●	●
Обивка сидений - ткань/кожа (доступна только со спортивными передними сиденьями)				○
Обивка сидений - кожа (включает электроподогрев передних сидений, сиденье водителя с электрорегулировкой в 6 направлениях, сиденье пассажира с ручной регулировкой в 4 направлениях и регулируемым поясничным упором)		○	○	○
Складные столики, встроенные в спинки передних сидений		●	●	●
Ремни безопасности – Трехточечные ремни безопасности с инерционными катушками для всех сидений (регулировка высоты плечевой ветви передних ремней безопасности)	●	●	●	●
Отделка салона и ковровое покрытие				
Ковровое покрытие пола салона	●	●	●	●
Ковровое покрытие пола салона – Передние ковровые салонные коврики	○	○	●	●
Ковровое покрытие пола салона – Первоклассные передние и задние велюровые коврики	○	○	○	○

Оборудование салона

	Ambiente	Trend	Ghia	Titanium
Алюминиевая отделка внутренних ручек дверей		●	●	●
Отделка кожей ручки рычага переключения передач, только для МКПП			●	●
Алюминиевая отделка ручки стояночного тормоза		□	□	□
Обрамление циферблатов приборов – отделка "матовый алюминий"		●	●	●
Накладки на пороги - передние с алюминиевой отделкой и логотипом "Ghia"			●	
Накладки на пороги - передние с алюминиевой отделкой и логотипом "Titanium"				●
Приборы и органы управления				
Приборы – Спидометр, тахометр, электронные счетчики общего и частичного пробега, указатель уровня топлива и указатель температуры охлаждающей жидкости двигателя	●	●	●	●
Бортовой компьютер, показывающий пробег/расход топлива/запас топлива, включает указатель температуры наружного воздуха		●	●	●
Сигнализаторы аварийного состояния для: подушки безопасности/преднатяжителей ремней безопасности, системы блокировки рычага автоматической коробки передач, системы зарядки аккумуляторной батареи, а также температуры охлаждающей жидкости двигателя, износа тормозных колодок, низкого уровня топлива, давления масла, открытых дверей, неисправности системы ABS, включения стояночного тормоза/низкого уровня тормозной жидкости, неисправности системы зажигания/системы зарядки, звуковые сигнализаторы включения приборов освещения, открытых дверей, не пристегнутого ремня безопасности водителя и включения задней передачи	●	●	●	●
Органы управления отопителем с системой рециркуляции воздуха и подсветкой – 4-скоростной вентилятор с противопыльцовым и угольным фильтром, регулируемым направлением обдува, двумя специальными соплами для обдува боковых стекол, воздуховодами для задней части пассажирского салона	●	●	●	●
Круиз-контроль		○	●	○
Контрольные индикаторы включения: заднего противотуманного фонаря, свечей накаливания (только для дизельных двигателей), указателей поворота, фар дальнего света. Индикаторы положения рычага автоматической коробки передач, неисправности системы ABS/выключения системы ESP	●	●	●	●
Рулевая колонка, регулируемая по вылету и углу наклона	●	●	●	●
Рулевое колесо - 4-спицевое (с серебристыми вставками на варианте Trend)	●	●		
Рулевое колесо - с 4-мя серебристыми спицами, обтянутое кожей		○	●	●
Внутреннее освещение				
Плафоны внутреннего освещения – Передние, установленные на потолке, с функцией постепенного выключения и задержки отключения	●	●	●	●
Плафоны внутреннего освещения – Передние, установленные на потолке, включают два плафона для чтения дорожных карт. Плафоны освещения зоны ног передних пассажиров (для варианта Ghia и Titanium)		●	●	●
Плафоны внутреннего освещения – Задние, установленные на потолке (включают лампы для чтения для вариантов Trend, Ghia и Titanium, недоступные к заказу с панорамной крышей)	●	●	●	●
Плафон освещения багажного отделения	●	●	●	●
Оборудование багажного отделения				
Шторка багажного отделения	○	●	●	●
Дополнительная розетка (12V)		●	●	●
Сетка-перегородка для фиксации багажа	○	○	○	○

● = Стандартное оборудование; ○ = Опция, предлагаемая за дополнительную плату; □ = Часть опционного пакета, предлагаемого за дополнительную плату



Двухзонный климат-контроль (DEATC)

Эта система позволяет отдельно отрегулировать микроклимат для водителя и переднего пассажира с разницей температур до 6°C. (Стандартная комплектация для Titanium; опция - для Trend и Ghia)



Система "KeyFree"

С помощью этой системы можно запирать и отпирать замки дверей салона и крышки багажного отделения, а также запускать двигатель, не доставая ключ зажигания из кармана или сумочки. Пассивные датчики, установленные в салоне автомобиля, распознают появление владельца на расстоянии 1,2 метра от автомобиля. (Опция недоступна в России на момент печати)



Зеркало обзора

При помощи этого зеркала Вы сможете наблюдать за Вашими детьми сидящими сзади. (Опция для Trend, Ghia и Titanium)

Спецификации

Пакеты оборудования

	Ambiente	Trend	Ghia	Titanium
Пакеты дополнительного оборудования				
Пакет Ghia X 1: Кожаная отделка салона (черный/бежевый цвет), подогрев передних сидений, электрорегулировка водительского сиденья в 6 положениях, ручная регулировка переднего пассажирского сиденья в 4 положениях, поясничного упора водителя и переднего пассажира, а также темная тонировка стекол (задние ряды)			○	
Пакет Ghia X 2: Пакет Ghia X 1 + передний и задний парктроник			○	
Пакет Ghia X 3: Пакет Ghia X 2 + Аудио пакет Sony с CD-магнитолой на 6 дисков			○	
Пакет Titanium X 1: Спортивные сиденья, обивка сидений ткань/кожа черного цвета, панорамная крыша, адаптивная система головного освещения				○
Пакет Titanium X 2: Спортивные сиденья, обивка сидений ткань/кожа черного цвета, панорамная крыша, биксенонные фары с омывателями				○
Пакет "Семья" 1: Потолочная консоль "премиум", зеркало наблюдения за детьми, держатель для солнцезащитных очков со стороны водителя, подсветка зеркал солнцезащитных козырьков, солнцезащитные шторы задних дверей, парковочный сенсор передний и задний		○	○	○
Пакет "Семья" 2: Пакет "Семья" 1 + Комфортная система задних сидений (раздвижные по диагонали задние сиденья)		○		
Пакет "Премиум Звук" - CD-магнитола Sony, дистанционное управление на рулевой колонке, 8 динамиков, возможность подключения мобильного телефона с Аудиосистемой через Bluetooth, интерфейс для мобильного телефона, а также Аудио/Видео вход для подключения дополнительных внешних устройств		○	○	○

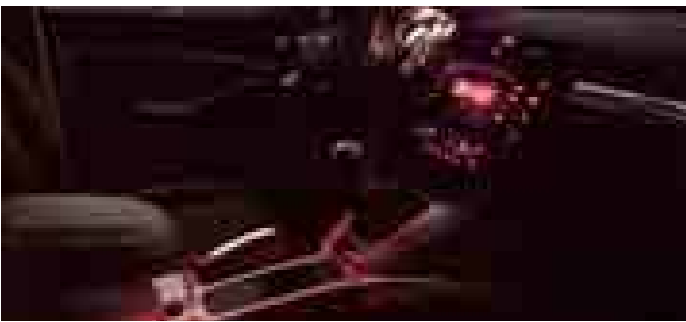
○ = Опция, предлагаемая за дополнительную плату

Варианты окраски кузова и отделки салона

Варианты комплектации	Ambiente			Trend			Ghia				Titanium				
	Ebony	Ebony	Ebony	Ebony	Ebony	Ebony	Ebony	Arizona	Ebony	Arizona	Ebony	Ebony	Ebony	Ebony	Ebony
Цвет верхней приборной панели	Ebony	Ebony	Ebony	Ebony	Ebony	Ebony	Ebony	Arizona	Ebony	Arizona	Ebony	Ebony	Ebony	Ebony	Ebony
Цвет нижней приборной панели	Dark Flint	Dark Flint	Pewter	Dark Flint	Dark Flint	Pewter	Dark Flint	Biscuit	Dark Flint	Biscuit	Dark Flint	Pewter	Dark Flint	Dark Flint	Pewter
Материал обивки сидений	Ткань De-buffet	Ткань Regi-ment	Ткань Regi-ment	Ткань Rack ¹⁾	Кожа Napoli*	Кожа Napoli*	Ткань Gillos	Ткань Gillos	Кожа Napoli*	Кожа Napoli*	Ткань Span	Ткань Span	Ткань Waffle/Кожа Napoli*	Кожа Napoli*	Кожа Napoli*
Базовые цвета окраски кузова															
1.Colorado Red	BL	R	P	E	E	E	E		E		E		MB	E	
2.Deep Navy	BL	R	P	E	E	E	E	BI	E	BI	E	E	MB	E	E
3.Frozen White	BL	R	P	E	E	E	E		E		E	E		E	E
Цвета окраски кузова "металлик"															
4.Aquarius	BL		P	E	E	E	E		E		E	E	MB	E	E
5.Kelp	BL		P	E	E	E	E	BI	E	BI	E	E	MB	E	E
6.Moondust Silver	BL	R	P	E	E	E	E	BI	E	BI	E	E	MB	E	E
7.Ocean Blue	BL		P	E	E	E	E	BI	E		E	E	MB	E	E
8.Panther Black	BL	R	P	E	E	E	E	BI	E	BI	E	E	MB	E	E
9.Sea Grey	BL	R	P	E	E	E	E	BI	E	BI	E	E	MB	E	E
10.Sublime	BL			E	E	E	E		E		E		MB	E	
11.Tango	BL	R			E	E	E	BI	E	BI	E		MB	E	
12.Tonic	BL	R	P	E	E	E	E	BI	E	BI	E	E	MB	E	E
13.Verdigris	BL		P	E	E	E	E		E		E	E	MB	E	E

Цвета обивки сидений: BI - Biscuit (бежевый), BL - Blue (синий), E - Ebony (черный), MB - Midnight Black (черный), P - Pewter (серый), R - черный с красными стежками. * Окраска "металлик", обивка ткань/кожа и кожаная обивка сидений являются опциями и предлагаются за дополнительную плату.

¹⁾Обивка доступна только со спортивными сиденьями. **Примечание:** В связи с ограниченными возможностями печати фактические цвета окраски кузова и обивки салона могут отличаться от изображенных в данной брошюре.



Фоновая подсветка

Мягкая красноватая подсветка предусмотрена в зоне рычага переключения передач и центральной консоли. (Доступно в стандартной комплектации для серий Titanium и Ghia)



*Окраска кузова "металлик", частично кожаная отделка и кожаная отделка являются опциями, предлагаются за дополнительную плату.
 **Доступно только в комбинации с опционными спортивными передними сиденьями.

Примечания: Изображения автомобилей в данной брошюре предназначены для иллюстрации и могут не полностью отражать действительные спецификации. Цвета окраски кузова и обивки салона могут отличаться от фактических из-за особенностей печати.

Ткань Debuffet, цвет Blue отделка лицевой стороны сидений Ткань Twill, цвет Dark Flint отделка боковой части сидений (Ambiente)	Ткань Regiment, цвет Pewter отделка лицевой стороны сидений Ткань Mondus, цвет Pewter отделка боковой части сидений (Trend)	Ткань Regiment, цвет Red отделка лицевой стороны сидений Ткань Mondus, цвет Dark Flint отделка боковой части сидений (Trend)	Ткань Gillos, цвет Biscuit отделка лицевой стороны сидений Ткань Alto, цвет Biscuit отделка боковой части сидений (Ghia)	Ткань Gillos, цвет Ebony отделка лицевой стороны сидений Ткань Alto, цвет Ebony отделка боковой части сидений (Ghia)
Ткань Span, цвет Ebony отделка лицевой стороны сидений Ткань Lux, цвет Ebony отделка боковой части сидений (Titanium)	Ткань Rack, цвет Ebony отделка лицевой стороны сидений Ткань Mondus, цвет Ebony отделка боковой части сидений (Trend)**	Кожа Napoli, цвет Biscuit отделка лицевой стороны сидений Кожа Napoli, цвет Biscuit отделка боковой части сидений (Ghia)*	Кожа Napoli, цвет Ebony - отделка лицевой стороны сидений; Кожа Napoli, цвет Ebony - отделка боковой части сидений (Trend, Ghia, Titanium)*	Ткань Waffle, цвет Midnight Black - отделка лицевой стороны сидений Кожа Napoli, цвет Ebony - отделка боковой части сидений (Titanium)*