



MY 2007.5 RUS ru

"Форд Мотор Компани" ЗАО постоянно совершенствует свою продукцию и оставляет за собой право на внесение изменений в технические характеристики, комплектацию, цвет и цену своих моделей без предварительного уведомления. Дополнительную информацию Вы можете получить у официальных дилеров "Форд Мотор Компани" ЗАО. Все оборудование, не входящее в стандартную комплектацию и упомянутое в настоящей брошюре как "дополнительное оборудование", устанавливается на автомобиль за дополнительную плату.

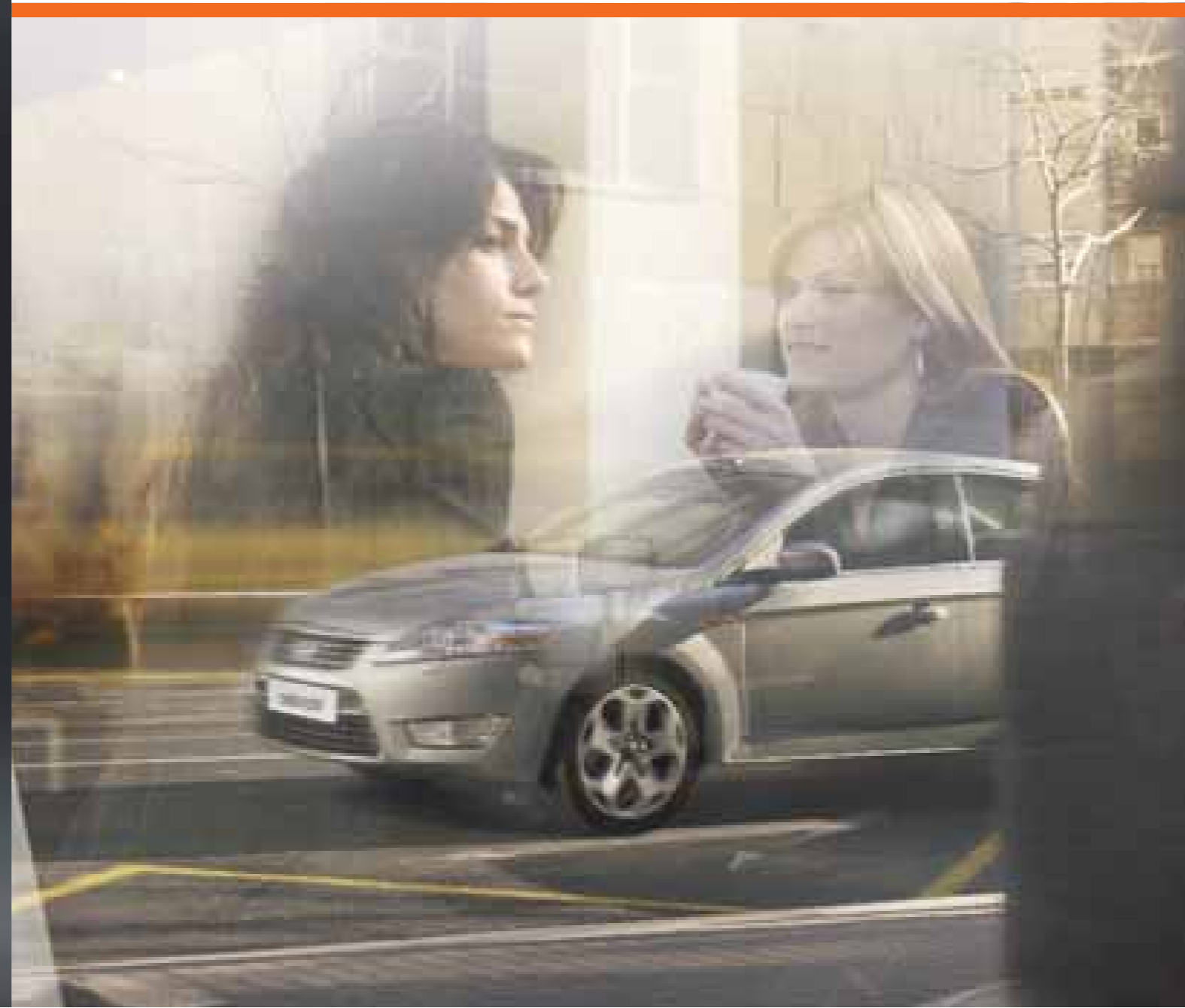
Примечание Марка Bluetooth® и логотипы - собственность Bluetooth SIG, Inc. Любое использование этих марок компанией Ford Motor Company Limited и ее ассоциированными компаниями осуществляется по лицензии.

Примечание На некоторых иллюстрациях показаны опытные и/или созданные с помощью компьютерного моделирования образцы, поэтому дизайн/функции итоговой версии автомобиля могут отличаться в разных аспектах. Кроме этого, некоторые из показанных функций могут быть опционными.

В этой публикации описаны оригинальные аксессуары Ford и тщательно подобранный ассортимент продукции наших поставщиков, предлагаемой под их собственными торговыми марками. В отношении всех изделий, поступающих от поставщиков, действуют гарантийные условия, установленные соответствующими поставщиками и на них не распространяется ответственность компании Ford.

Published by Ford Motor Company Limited,
Brentwood, Essex, England.
Registered in England No. 235446.
BJN 302735. FoE 739E.
PN 774501???07???m/RUS ru
2007.
© Ford Motor Company Limited.

www.ford.ru

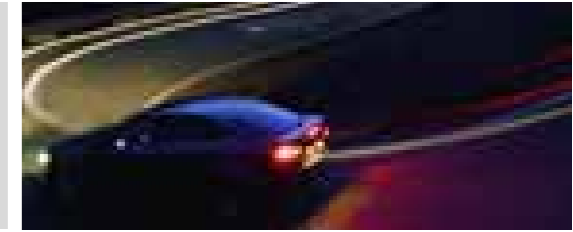


FordMondeo

Feel the difference



Спецификация



Наружные размеры

	4-door	5-door	Wagon
Размеры, мм			
Габаритная длина	4844	4778	4830
Габаритная ширина без зеркал заднего вида	1886	1886	1886
Габаритная ширина со сложенными зеркалами заднего вида	1937	1937	1937
Габаритная высота без рейлингов	1500	1500	1512
Габаритная высота с рейлингами			1548
Колесная база	2850	2850	2850
Дорожный просвет	130	130	130

Внутренние габариты

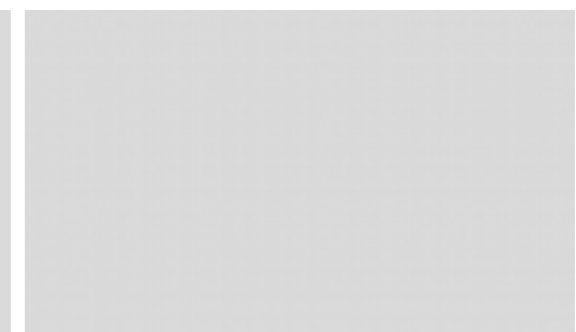
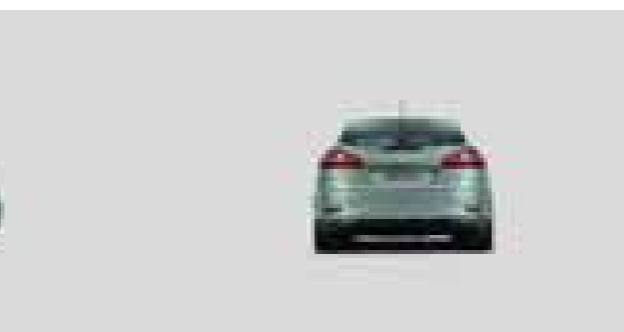
	4-door	5-door	Wagon
Передняя часть салона, мм			
Полезная высота (от сиденья до крыши)	996	996	996
Макс полезное пространство для ног	1126	1126	1126
Ширина салона на уровне плеч	1448	1448	1448
Задняя часть салона, мм			
Полезная высота (от сиденья до крыши)	976	965	1004
Макс полезное пространство для ног	950	950	950
Ширина салона на уровне плеч	1433	1433	1433
Багажное отделение, размеры, мм			
Максимальная высота груза			849
Макс ширина между колесными арками	1135	1130	1141
Длина (до спинок задних сидений)			1140
Длина (до спинок передних сидений)			1982
Погрузочная высота	700	700	579
Багажное отделение, объем, л			
5-местный вариант (без запасного колеса)	550	540	554
5-местный вариант (с малоразмерным запасным колесом)	535	528	542
5-местный вариант (с полноразмерным запасным колесом)	493	486	494
2-местный вариант (без запасного колеса)		1460	1745
2-местный вариант (с малоразмерным запасным колесом)		1448	1733
2-местный вариант (с полноразмерным запасным колесом)		1390	1685

‡ Измерение по методу VDA. Данные могут варьироваться в зависимости от установленного оборудования

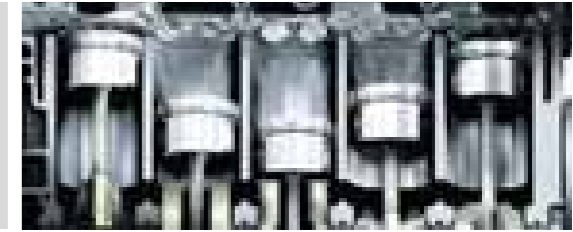
Информация по двигателям

	Engine technical features	Макс. мощность [§]	Макс. момент [§]
1.6 Duratec бензин (90 kW)	4-цилиндровый, рядный, с верхним расположением распределительных валов, 16-клапанный; с системой впуска с регулируемыми характеристиками; с блоком и головкой цилиндров из алюминиевого сплава, с электронной системой управления многоточечным впрыском топлива.	90 кВт (122 лс) при 6300 min ⁻¹	160 Nm при 4100 min ⁻¹
2.0 Duratec бензин (107 kW)	4-цилиндровый, рядный, с верхним расположением распределительных валов, 16-клапанный; с системой впуска с регулируемыми характеристиками; с блоком и головкой цилиндров из алюминиевого сплава, с электронной системой управления многоточечным впрыском топлива.	107 кВт (145 лс) при 6000 min ⁻¹	185 нм при 4500 min ⁻¹
2.3 Duratec бензин (118 kW)	4-цилиндровый, рядный, с верхним расположением распределительных валов, 16-клапанный; с системой впуска с регулируемыми характеристиками	118 кВт (160 лс) при 6500 min ⁻¹	208 Nm при 4000 min ⁻¹
2.5 Duratec бензин (162 kW)	5-цилиндровый, рядный, с верхним расположением распределительных валов, 20-клапанный; с системой турбонаддува и электронной системой управления многоточечным впрыском топлива.	162 кВт (220 лс) при 5000 min ⁻¹	320 Nm при 1500-4800 min ⁻¹
2.0 Duratorq TDCi Дизель (96 kW)	4-цилиндровый, рядный, с верхним расположением распределительных валов, 16-клапанный; с головкой блока цилиндров из легкого сплава, с системой непосредственного впрыска топлива под высоким давлением "Common Rail"; с турбокомпрессором с изменяемой геометрией; с промежуточным охладителем; с системой форсирования крутящего момента, с электроприводной дроссельной заслонкой и двухмассовым маховиком. Сажевый фильтр DPF.	96 кВт (130 лс) при 4000 min ⁻¹	320 / 340* Nm при 2000 min ⁻¹
2.0 Duratorq TDCi Дизель (105 kW)	4-цилиндровый, рядный, с верхним расположением распределительных валов, 16-клапанный; с головкой блока цилиндров из легкого сплава, с системой непосредственного впрыска топлива под высоким давлением "Common Rail"; с турбокомпрессором с изменяемой геометрией; с промежуточным охладителем; с системой форсирования крутящего момента, с электроприводной дроссельной заслонкой и двухмассовым маховиком. Сажевый фильтр DPF.	103 кВт (140 лс) при 4000 min ⁻¹	320 / 340* Nm при 2000 min ⁻¹

Примечание: [§]Измеряется в соответствии со стандартом ISO 1585.



Спецификация



	CO ₂ (г/км) ⁹⁰	Потребление топлива л/100 км ⁹		Смешанный	Макс. скорость, км/ч	Разгон 0-100 км/ч, с	Разгон 50-100 км/ч, с*
		Город	Трасса				
4-дверный седан							
1.6 Duratec (125 л.с.)	177	10,3	5,7	7.4	195	12.3	14.7
2.0 Duratec (145 л.с.)	189	11,2	6,0	7.9	210	9.9	12.7
2.3 Duratec (161 л.с.), Durashift 6 Auto	223	13,8	6,7	9.3	207	10.5	н/д
2.5 Duratec (220 л.с.), Durashift 6	222	13,6	6,8	9.3	245	7.5	7.9
2.0 Duratorq TDCi (130 л.с.), Durashift 6 Auto	189	9,8	5,6	7.1	200	10.9	н/д
2.0 Duratorq TDCi (140 л.с.), Durashift 6	156	7,6	4,9	5.9	210	9.5	8,7
5-дверный хэтчбек							
2.0 Duratec (145 л.с.)	189	11,2	6,0	7.9	210	9.9	12.7
2.3 Duratec (161 л.с.), Durashift 6 Auto	223	13,8	6,7	9.3	207	10.5	н/д
2.5 Duratec (220 л.с.), Durashift 6	222	13,6	6,8	9.3	245	7.5	7.9
2.0 Duratorq TDCi (130 л.с.), Durashift 6 Auto	189	9,8	5,6	7.1	200	10.9	н/д
2.0 Duratorq TDCi (140 л.с.), Durashift 6	156	7,6	4,9	5,9	210	9.5	8,7
универсал							
2.0 Duratec (145 л.с.)	189	11,2	6,0	7,9	205	10.3	12.9
2.3 Duratec (161 л.с.), Durashift 6 Auto	223	13,8	6,7	9.3	202	10.8	н/д
2.5 Duratec (220 л.с.), Durashift 6	222	13,6	6,8	9.3	240	7.7	8.1
2.0 Duratorq TDCi (130 л.с.), Durashift 6 Auto	189	9,8	5,6	7.4	195	11.9	н/д
2.0 Duratorq TDCi (140 л.с.), Durashift 6	156	7,6	4,9	5,9	205	9.8	8,9

* На четвертой передаче. По данным исследований, проведенных компанией Ford.

⁹⁰ Все результаты выбросов CO₂ в г/км и расхода топлива в л/100 км получены на основе официальных испытаний, проводимых в соответствии с Директивой ЕЭС 80/1268/ЕЕС. Полученные в ходе тестов величины выбросов CO₂ и расхода топлива, представленные в таблице, не гарантируют, что каждый конкретный автомобиль данного класса будет иметь такие же показатели. Все цифры получены в результате тестов, проведенных на автомобилях в комплектации Ambiente со стандартными колесами и шинами. Колеса и шины, приобретенные в качестве опций и аксессуаров, могут оказывать влияние на уровень токсичных выбросов и расход топлива.

Городской цикл - Двигатель запускается в холодном состоянии в лабораторных условиях и работает с различной частотой вращения. Максимальная скорость - 50 км/ч, средняя скорость - 19 км/ч, теоретическое расстояние поездки - 4 км. **Загородный цикл** - Проводится сразу после городского цикла. Наполовину состоит из движения с постоянной скоростью, наполовину - с переменной. Максимальная скорость - 120 км/ч, теоретическое расстояние поездки - 7 км. **Комбинированный цикл** - Представляет собой среднюю величину по двум предыдущим циклам с учетом расстояния, пройденного в каждом цикле.

Примечание: Все автомобили, оборудованы 5-ступенчатыми коробками передач, если не указано иное.

	Снаряженная масса(kg) ⁹ *						Полная разрешенная масса автомобиля с прицепом, кг	Полная разрешенная масса автомобиля, кг
	Ambiente	Trend	Ghia	Ghia X	Titanium	Titanium X		
4-дверный седан								
1.6 Duratec (125 л.с.)	1435						2950	2050
2.0 Duratec (145 л.с.)	1477	1479	1491	1491	1491	1491	3590	2090
2.3 Duratec (161 л.с.), Durashift 6 Auto	1541	1543	1555	1555	1555	1555	3865	2165
2.5 Duratec (220 л.с.), Durashift 6		1569	1581	1581	1581	1581	3985	2185
2.0 Duratorq TDCi (130 л.с.), Durashift 6 Auto	1578	1580	1592	1592	1592	1592	4190	2190
2.0 Duratorq TDCi (140 л.с.), Durashift 6	1556	1558	1570	1570	1570	1570	3970	2170
5-дверный хэтчбек								
2.0 Duratec (145 л.с.)	1477	1479	1491		1491		3590	2090
2.3 Duratec (161 л.с.), Durashift 6 Auto	1541	1543	1555	1555	1555	1555	3865	2165
2.5 Duratec (220 л.с.), Durashift 6		1569		1581		1581	3985	2185
2.0 Duratorq TDCi (130 л.с.), Durashift 6 Auto				1592			4190	2190
2.0 Duratorq TDCi (140 л.с.), Durashift 6						1570	3970	2170
универсал								
2.0 Duratec (145 л.с.)	1496	1498					3700	2200
2.3 Duratec (161 л.с.), Durashift 6 Auto	1560	1562		1574		1574	3965	2265
2.5 Duratec (220 л.с.), Durashift 6				1600		1600	4095	2295
2.0 Duratorq TDCi (130 л.с.), Durashift 6 Auto					1611	1611	4300	2300
2.0 Duratorq TDCi (140 л.с.), Durashift 6		1578		1590		1590	4075	2275

Примечание: Все двигатели соответствуют стандарту Евро IV экологических норм выброса.

В снаряженную массу входит масса водителя (75 кг) и масса рабочих жидкостей; топливный бак заправлен на 90%; учтены допуски изготовителя и масса установленного оборудования.

Примечание: Автомобили оснащены 5-ступенчатой коробкой передач (если не указано иное).

Максимальная масса багажа, размещенного на крыше - 75 кг.

Приборы



Многофункциональный маршрутный компьютер

Отделка под хром верхней линии дверей

Спецификация

Механические характеристики

	Ambiente	Trend	Ghia	Ghia X	Titanium	Titanium
Тормозная система						
Тормозные диски вентилируемые	●	●	●	●	●	●
Система управления тормозными усилиями (EBD)	●	●	●	●	●	●
Система (ESP)	○	●	●	●	●	●
Усовершенствованная система ESP	○	○	○	○	○	○
Адаптивный круиз-контроль		○	○	○	○	○
Топливный бак						
70.0 литров	●	●	●	●	●	●
Отсечка подачи топлива (бензин)	●	●	●	●	●	●
Система заправки EasyFuel ("умная заправочная горловина)	●	●	●	●	●	●
Рулевое управление						
Реечное, с гидроусилителем	●	●	●	●	●	●
Подвеска						
Передняя - независимая McFerson, стабилизатор поперечной устойчивости	●	●	●	●	●	●
Задняя - независимая Quadralink	●	●	●	●	●	●
Задняя - с автоматической регулировкой (только для универсала)	○	○	○	○	○	○
Спортивная подвеска	○	○	○	○	○	○
Радиус поворота						
11.80 м (от тротуара до тротуара)	●	●	●	●	●	●

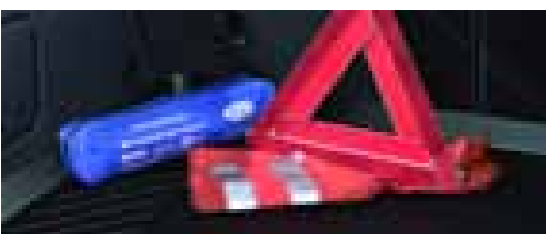
● = стандартная комплектация ○ = Опция за доп. плату

Системы безопасности и защиты от угона

	Ambiente	Trend	Ghia	Ghia X	Titanium	Titanium
Интеллектуальная система безопасности (IPS)	●	●	●	●	●	●
Передние подушки безопасности водителя и пассажира	●	●	●	●	●	●
Передние боковые подушки безопасности	●	●	●	●	●	●
Передние боковые шторки безопасности	●	●	●	●	●	●
Коленная подушка безопасности водителя	●	●	●	●	●	●
Сигнализатор непристегнутого ремня (водитель и пассажир)	●	●	●	●	●	●
Усилители дверей, защита моторного отсека, энергопоглощающий подрамник	●	●	●	●	●	●
Энергопоглощающая вставка рулевой колонки	●	●	●	●	●	●
Иммобилайзер - система Safeguard	●	●	●	●	●	●
Охранная сигнализация - контроль периметра (вкл. двойное запираение)	○	○	○	○	○	○
Охранная сигнализация - контроль периметра и объема (вкл. двойное запираение)	○	○	○	○	○	○
Дверные замки - повышенной надежности, система блокировки от детей (задние двери)	●	●	●	●	●	●
Дистанционное управление замками	●	●	●	●	●	●
Дистанционное управление замками - двойное запираение	○	○	○	○	○	○
Система "FordPower"- запуск двигателя без ключа, с помощью кнопки		○	○	●	○	●
Ключи - стандартный ключ с пультом управления замками - 1 шт., стандартный ключ без пульта управления замками - 1 шт.	●	●				
Ключи - складной ключ с пультом управления замками - 1 шт., стандартный ключ без пульта управления замками - 1 шт.			●		●	
Ключи - два складных ключа с пультом управления замками	○	○	○		○	
Ключи - два ключа (брелка) с пультом управления замками для системы FordPower - запуск двигателя без ключа		○	○	●	○	●
Ключи - два ключа (брелка) с пультом управления замками для системы FordKeyFree - бесключевой вход, автоматическое распознавание владельца, запуск двигателя без ключа		○	○	○	○	○
Идентификационный номер автомобиля (VIN) видимый снаружи	●	●	●	●	●	●
Место для хранения аптечки и знака аварийной остановки	●	●	●	●	●	●

● = входит в станд. оборудование, ○ = Опция за доп. плату

Примечание: Детское сиденье не должно устанавливаться на переднем сидении, если автомобиль оборудован передними подушками безопасности



Коврик для багажного отделения, препятствующий соскальзыванию багажа
Аксессуар. (Здесь также показаны знак аварийной остановки и аптечка, входящие в комплект аксессуаров)

Напольная сетка для багажного отделения и сетка для удерживания багажа в грузовом отсеке
Опция и аксессуар. Сетка для удерживания багажа предлагается только для Универсалов.

Резиновые напольные коврики
Аксессуар.

Спецификация

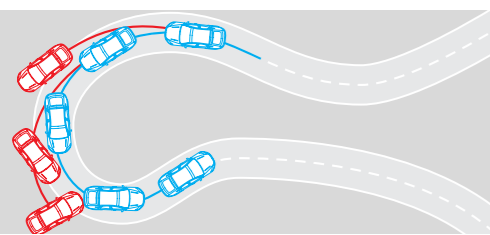
Колеса, шины, колесные диски

	Ambiente	Trend	Ghia	Ghia X	Titanium	Titanium X
16" стальные с 7-спицевыми колпаками, с шинами 205/55 R 16	●					
16" стальные с 7-спицевыми колпаками, с шинами 205/55 R 16		●				
6½x16" легкосплавные 24-спицевые колесные диски, с шинами 205/55 Rx16	○	○	○	○	●	
6½x16" легкосплавные, 7x2-спицевые, с шинами 205/55 Rx16			●			
7½x17" легкосплавные 7x3-спицевые, с шинами 235/45 Rx17 (Не поставляется с двигателем Duratec 1.6)	○	○	○	●	○	○
7½x17" легкосплавные 7x3-спицевые, с шинами RunFlat (движение после прокола) 235/45 Rx17 (Не поставляется с двигателем Duratec 1.6) (Поставляется с датчиком давления воздуха и системой ESP)	○	○	○	○	○	○
7½x17" легкосплавные 15-спицевые, с шинами 235/45 Rx17 (Не поставляется с двигателем Duratec 1.6)	○	○	○	○	○	●
7½x17" легкосплавные 15-спицевые, с шинами RunFlat (движение после прокола) 235/45 Rx17 (Не поставляется с двигателем Duratec 1.6) (Поставляется с датчиком давления воздуха и системой ESP)	○	○	○	○	○	○
8x18" легкосплавные 5-спицевые, с шинами 235/40R18 tyres (не поставляется с двигателем Duratec 1.6)	○	○	○	○	○	○
"Секретные" гайки (только с легкосплавными дисками)	○	○	○	○	○	○
Запасные колеса						
Комплект для ремонта шин	○	○	○	○	○	○
16" стальное малоразмерное, шина T125/90 R16 (Недоступно при заказе шин RunFlat)	○	○	○	○	○	○
16" стальное полноразмерное (Недоступно при заказе шин RunFlat)	●	●	●	●	●	●
16" легкосплавное полноразмерное (Недоступно при заказе шин RunFlat)	○	○	○	○	○	○

● = входит в стандартную комплектацию, ○ = Опция за доп. плату. Примечание: Если размер запасного колеса отличается от размера установленных колес: при установке запасного колеса максимальная скорость движения не должна превышать 80 км/ч.

Внешние устройства и отделка

	Ambiente	Trend	Ghia	Ghia X	Titanium	Titanium X
Дизайн кузова						
Бампера, окрашенные в цвет кузова	●	●	●	●	●	●
Дверные ручки с хромированными вставками	●	●	●	●	●	●
Окантовка противотуманных фар - в цвет кузова	○	●	●	●	●	●
Окраска кузова - металллик	○	○	○	○	○	○
Верхняя и нижняя радиаторные решетки с хромированными окантовками	●	●	●	●	●	●
Задний спойлер	○	○	○	○	○	○
Оборудование						
Боковые зеркала с электроприводом и подогревом, окрашенные в цвет кузова	●	●				
Боковые зеркала с электроприводом и подогревом, лампами подсветки, окрашенные в цвет кузова			●		●	●
Боковые зеркала с электроприводом и подогревом, лампами подсветки, приводом складывания, окрашенные в цвет кузова		○	○		○	○
Боковые зеркала с электроприводом и подогревом, лампами подсветки, приводом складывания, с возможностью запоминания заданного положения ("памятью", окрашенные в цвет кузова		○	○	●	○	○
Электроподогрев заднего стекла	●	●	●	●	●	●
Электроподогрев лобового стекла (вкл. подогрев форсунок омывателя)	○	○	●	●	●	●
"Легкая" заводская тонировка	●	●	●	●		
"Синяя" тонировка стекол					●	●
Тонировка задних стекол	○	○	○	○	○	○
Датчик парковки (передний и задний)	○	○	○	○	○	○
Рейлинги на крыше (черные) (только для кузова универсал)	○	○	○	○	○	
Рейлинги на крыше (серебристые) (только для кузова универсал)	○	○	○	○	○	○
Устройство для буксировки - съемное	○	○	○	○	○	○
Устройство для буксировки - жесткое	○	○	○	○	○	○
Лобовое стекло с теплоотражающим покрытием	○	○	○	○	○	○
Стеклоочистители лобового стекла	●	●			●	●
Автоматические стеклоочистители (вкл датчик дождя, автоматическое включение внешнего освещения)	○	○	●	●	○	○
Стеклоочиститель заднего стекла (только для кузовов хэтчбек и универсал)	●	●	●	●	●	●



Электронная система курсовой устойчивости (ESP)

Система ESP выявляет и автоматически компенсирует потерю управления в экстремальных ситуациях, используя систему тормозов для помощи в восстановлении контроля над автомобилем.



Антиблокировочная система тормозов

Антиблокировочная система тормозов с функцией электронного распределения тормозного усилия (EBD) предотвращает блокировку колес при торможении, снижая риск заноса автомобиля.



Фирменная система бесключевого входа Ford

Система Ford Key Free System автоматически отпирает автомобиль и дает вам возможность запустить двигатель без помощи ключа; для работы системы достаточно, чтобы ключ-брелок просто находился при вас. (Опция, недоступно в варианте Ambiente)

Спецификация



Внешние устройства и отделка

	Ambiente	Trend	Ghia	Ghia X	Titanium	Titanium X
Освещение						
Галогеновые фары, задние противотуманные фонари, лампы заднего хода, дополнительный стоп-сигнал	●	●	●	●	●	
Система адаптивного освещения с поворотными галогеновыми фарами и боковыми статичными лампами	○		○	○	○	●
Система адаптивного освещения с би-ксеноновыми фарами и боковыми статичными лампами		○	○	○	○	○
Автоматическое включение внешнего освещения	○	○	●	●	○	○
Передние противотуманные фары	○	●	●	●	●	●
Функция "Проводи меня до дома"	●	●	●	●	●	●
Би-ксеноновые фары с автоматической регулировкой, в комплекте с омывателем		○	○	○	○	○
Омываель фар	○	○	○	○	○	○
Ручная регулировка фар	●	●	●	●	●	●
Лампы подсветки, встроенные в боковые зеркала		●	●	●	●	●

● = Стандартная комплектация, ○ = Опция за доп. плату

Аудио системы и системы связи

	Ambiente	Trend	Ghia	Ghia X	Titanium	Titanium X
Сtereo радиоприемник/CD-проигрыватель, модель 6000, съемная панель, кодирование "KeyCode", пульт ДУ на рулевой колонке, 8 динамиков	●	●	●	●	●	●
Сtereo радиоприемник/CD/MP3-проигрыватель, модель Sony, кодирование "KeyCode", пульт ДУ на рулевой колонке, 8 динамиков	○	○	○	○	○	○
Сtereo радиоприемник/CD/MP3-проигрыватель на 6 дисков, модель Sony, кодирование "KeyCode", пульт ДУ на рулевой колонке, 8 динамиков	○	○	○	○	○	○
Навигационная система со стандартным экраном	○	○	○	○	○	○
Навигационная система с цветным дисплеем TouchScreen	○	○	○	○	○	○
Пакет для моб телефона А - внешняя антенна, подставка (доступна при заказе любого радио пакета или навигации)	○	○	○	○	○	○
Пакет для моб телефона Б – голосовое управление, система Bluetooth® (доступна при заказе любого радио или навигации)	○	○	○	○	○	○
Пакет для моб телефона С - = пакет А + пакет Б	○	○	○	○	○	○

● = стандартное оборудование, ○ = Опция за доп плату
Bluetooth® является зарегистрированной торговой маркой, принадлежащей компании Bluetooth SIG и используется Ford Motor Company согласно лицензии.

Внутренние устройства и отделка

	Ambiente	Trend	Ghia	Ghia X	Titanium	Titanium X
Элементы комфорта						
Розетка 12В	●	●	●	●	●	●
Кондиционер	●					
Автоматическая система поддержания заданной температуры (климат-контроль)	○	●	●	●	●	●
Датчик с индикацией загрязнения салонного фильтра, с автоматическим включением внутрисалонной вентиляции	○	○	○	○	○	○
Пепельница - передняя	●	●	●	●	●	●
Пепельница - задняя	●	●	●	●	●	●
Центральная консоль - подлокотник, место для хранения, подстаканник	●	●	●	●	●	●
Прикуриватель	●	●	●	●	●	●
Часы аналоговые	●	●	●	●	●	●
Перчаточный ящик - освещаемый	●	●	●	●	●	●
Перчаточный ящик - охлаждаемый	○	○	○	○	○	○
Дополнительный отопитель салона (только для дизельных двигателей)	○	○	○	○	○	○
Программируемый дополнительный подогреватель	○	○	○	○	○	○
Салонное зеркало заднего вида	●	●				
Салонное зеркало заднего вида - электрохроматическое (вкл датчик дождя и автоматическое включение внешнего освещения на Ghia и Ghia X)	○	○	●	●	●	●
Солнцезащитные шторки задних дверей (только с эл приводом задних стекол)	○	○	○	○	○	○
Люк в крыше с эл. приводом	○	○	○	○	○	○
Передние электростеклоподъемники	●	●	●	●	●	●
Задние электростеклоподъемники	○	●	●	●	●	●



Задний спойлер

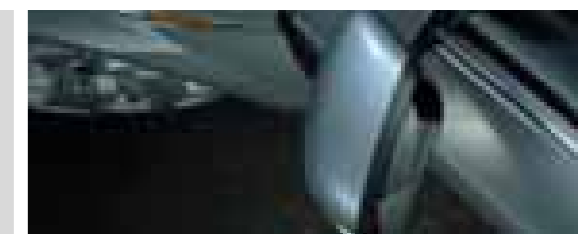
Опция и аксессуар.

Крепление для перевозки велосипедов Mont Blanc 'Barracuda'

Аксессуар.

Складывающиеся зеркала дверей с электроприводом и лампами подсветки

Опция.



Спецификация

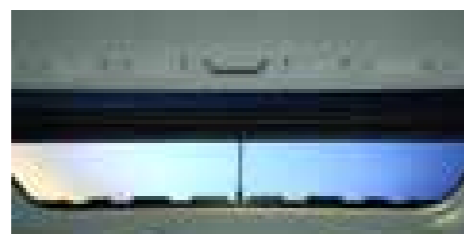


Внутренние устройства и отделка

	Ambiente	Trend	Ghia	Ghia X	Titanium	Titanium X
Сиденья и ремни безопасности						
Сиденье водителя - ручная регулировка в 2-х положениях	●					
Сиденье водителя - эл. регулировка в 2-х положениях	○	●				
Сиденье водителя - эл. регулировка в 2-х положениях, ручная регулировка поясничной поддержки, регулируемый подголовник			●		●	●
Сиденье водителя - эл. регулировка в 8- положениях, ручная регулировка поясничной поддержки, регулируемый подголовник, память на 4 положения		○	○	●	○	○
Сиденье водителя - эл. регулировка в 8- положениях, ручная регулировка поясничной поддержки, регулируемый подголовник		○	○		○	○
Сиденье пассажира с ручными регулировками	●	●				
Сиденье пассажира с ручными регулировками в 2-х положениях и с регулируемым подголовником			●	●	●	●
Сиденья водителя и пассажира с регулируемым подогревом		○	●	●	●	●
Заднее сиденье - складывание в соотношении 60:40	●	●	●	●	●	●
Задние сиденья - 3 подголовника с регулировками по высоте	●	●	●	●	●	●
Задние сиденья - электроподогрев	○	○	○	○	○	○
Задние сиденья - центральный подлокотник	●	●				
Задние сиденья - центральный подлокотник с отсеком для хранения			●	●	●	●
Частичная кожаная обивка сидений		○			○	
Обивка сидений замшей Alcantara					○	●
Кожаная обивка сидений		○	○	●		
Крепления ISOFIX	●	●	●	●	●	●
Карманы для хранения в спинках передних сидений	●	●	●	●	●	●
Передние и задние ремни безопасности	●	●	●	●	●	●
Сигнализация о непристегнутых ремнях безопасности (сиденья водителя и пассажира)	●	●	●	●	●	●

Внутренние устройства и отделка

	Ambiente	Trend	Ghia	Ghia X	Titanium	Titanium X
Панель приборов и управления						
Приборы – спидометр, одометр, тахометр, датчик уровня топлива, датчик температуры двигателя, датчик температуры окружающего воздуха, маршрутный компьютер	●	●	●	●	●	●
Предупреждающая индикация: низкий уровень топлива, давление масла, указатель поворота, ремни безопасности, дальний свет, тормозная система, уровень жид-ти омывателя	●	●	●	●	●	●
Круиз-контроль	○	○	●	●	○	○
Адаптивный круиз-контроль с функцией предупреждения о впереди идущем транспорте		○	○	○	○	○
Датчик давления воздуха в шинах	○	○	○	○	○	○



Подушка и спинка заднего сиденья с разделением 40:60

Центральный подлокотник

Люк крыши с электроприводом
Опция.

Спецификация



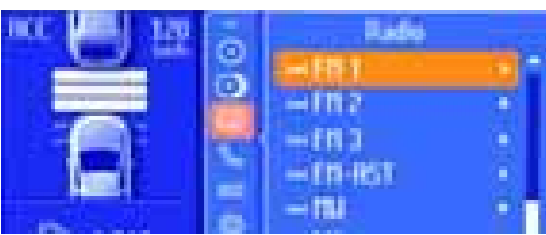
Внутренние устройства и отделка

	Ambiente	Trend	Ghia	Ghia X	Titanium	Titanium
Освещение						
Лампы освещения салона	●	●				
Лампы освещения салона (вкл лампы для чтения карт)			●	●	●	●
Лампы подсветки зоны расположения ног			●	●	●	●
Лампы освещения 2-го ряда (седан и хэтчбек)	●	●				
Лампы освещения салона (вкл лампы для чтения карт) (седан и хэтчбек)		○	●	●	●	●
Лампы освещения багажного отделения (универсал)	●	●				
Лампы освещения багажного отделения (вкл лампы для чтения карт) (только универсал)		○	●	●	●	●
Задержка выключения освещения, плавное затемнение	●	●	●	●	●	●
Включение освещения (салон + лампы подсветки в зеркалах) при отпирании	●	●	●	●	●	●
Багажное отделение						
Ковролин - отделка пола и боковых стенок	●	●	●	●	●	●
Сетка для отгораживания при перевозке домашних животных (только универсал)	○	○	○	○	○	○
Дополнительный ковер (только универсал)	○	○	○	○	○	○
Сетка для грузов	○	○	○	○	○	○
Розетка 12В (только универсал)	○	○	○	○	○	○

● = Станд. комплектация, ○ = Опция за доп. плату

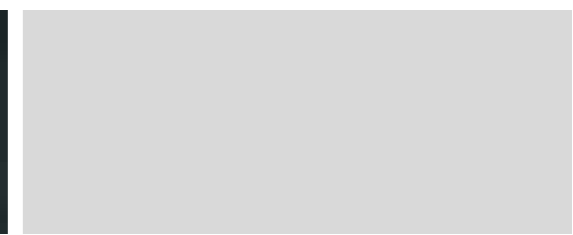
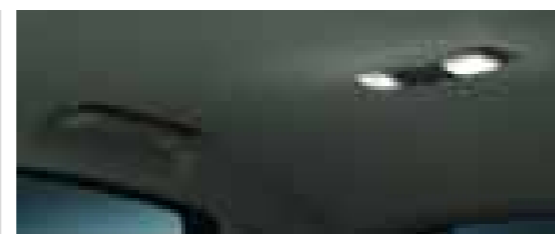
Пакеты опций

	Ambiente	Trend	Ghia	Ghia X	Titanium	Titanium
Информация не представлена на момент печати брошюры						



Адаптивный круиз-контроль (ACC) с функцией слежения за движущимся впереди транспортом (FA)

Адаптивный круиз-контроль (ACC) не только позволяет вам задать желаемый темп движения, но и автоматически корректирует скорость автомобиля, поддерживая выбранную вами временную дистанцию до следующего впереди автомобиля. (Опция)



Цветовая гамма



Неметаллик

- 1 Colorado Red
- 2 Deep Navy
- 3 Frozen White

Металлик*

- 4 Blue Ambition
- 5 Ink Blue
- 6 Kelp
- 7 Machine Silver
- 8 Panther Black
- 9 Sea Grey
- 10 Stardust Silver
- 11 Tango
- 12 Thunder
- 13 Tonic
- 14 White Grape

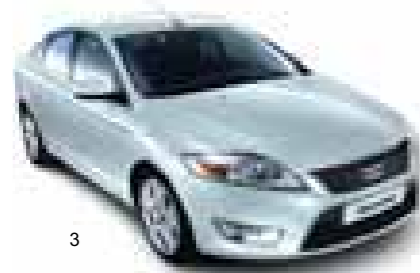
*Окраска кузова металлик - опция за доп. плату.



1



2



3



4



5



6



7



8



9



10



11



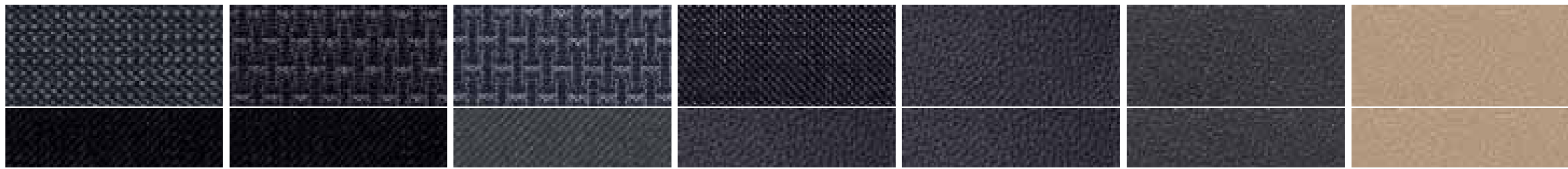
12



13



14



сиденья Minute Infinity Blue
боковины Twill Ebony

сиденья Ribbon Ebony
боковины Twill Ebony

сиденья Ribbon Infinity Blue
боковины Twill Infinity Blue

сиденья Airfield Ebony
боковины кожа Napoli Ebony

сиденья кожа Napoli Ebony
боковины кожа Napoli Ebony

сиденья кожа Napoli Infinity Blue
боковины кожа Napoli Infinity Blue

сиденья кожа Napoli Biscuit
боковины кожа Napoli Biscuit

Отделка салона и окраска кузова

Модель	Ambiente	Trend	Ghia						Ghia X						Titanium						Titanium X		
Обивка	Minute	Ribbon	Ribbon	Napoli кожа**	Napoli кожа**	Airfield	Gillos	Gillos	Gillos	Napoli кожа**	Napoli кожа**	Napoli кожа**	Napoli кожа**	Napoli кожа**	Napoli кожа**	New York	New York	Alcantara	Alcantara	Airfield	Alcantara	Alcantara	
Цвет обивки	Infinity Blue	Ebony	Infinity Blue	Ebony	Infinity Blue	Ebony	Ebony	Infinity Blue	Biscuit	Ebony	Infinity Blue	Biscuit	Ebony	Infinity Blue	Biscuit	Ebony	Infinity Blue	Platinum / Ebony	Infinity Blue	Ebony	Platinum / Ebony	Infinity Blue	
Боковая обивка	Twill	Twill	Twill	Napoli leather**	Napoli leather**	Napoli leather**	Pleno	Pleno	Pleno	Napoli leather**	Napoli leather**	Napoli leather**	Napoli leather**	Napoli leather**	Napoli leather**	Satin	Satin	Napoli leather**	Napoli leather**	Napoli leather**	Napoli leather**	Napoli leather**	
Цвет боковой обивки	Ebony	Ebony	Infinity Blue	Ebony	Infinity Blue	Ebony	Ebony	Infinity Blue	Biscuit	Ebony	Infinity Blue	Biscuit	Ebony	Infinity Blue	Biscuit	Ebony	Infinity Blue	Ebony	Infinity Blue	Ebony	Ebony	Ebony	
Обивка дверей	Excelsior	Excelsior	Excelsior	Taurus	Taurus	Taurus	Pleno	Pleno	Pleno	Taurus	Taurus	Taurus	Taurus	Taurus	Taurus	Excelsior	Excelsior	Taurus	Taurus	Taurus	Taurus	Taurus	
Цвет обивки дверей	Ebony	Ebony	Infinity Blue	Ebony	Infinity Blue	Ebony	Ebony	Infinity Blue	Biscuit	Ebony	Infinity Blue	Biscuit	Ebony	Infinity Blue	Biscuit	Ebony	Infinity Blue	Ebony	Infinity Blue	Ebony	Ebony	Infinity Blue	
Цвет панели: верх	Ebony	Ebony	Infinity Blue	Ebony	Infinity Blue	Ebony	Ebony	Infinity Blue	Ebony	Ebony	Infinity Blue	Ebony	Ebony	Infinity Blue	Ebony	Ebony	Infinity Blue	Ebony	Infinity Blue	Ebony	Ebony	Infinity Blue	
Цвет панели: низ	Ebony	Ebony	Pewter	Ebony	Pewter	Ebony	Ebony	Pewter	Biscuit	Ebony	Pewter	Biscuit	Ebony	Pewter	Biscuit	Ebony	Pewter	Ebony	Pewter	Ebony	Ebony	Pewter	
Цвета кузова																							
Colorado Red	I	E		E			E		B	E		B	E		B	E		E		E	E		
Deep Navy	I	E	I	E	I		E	I	B	E	I	B	E	I	B	E	I	E	I	E	E	I	
Frozen White	I	E	I	E	I		E	I	B	E	I	B	E	I	B	E	I	E	I	E	E	I	
Цвета кузова Металлик*																							
Tango	I	E		E			E		B	E		B	E		B	E		E		E	E		
Kelp	I	E	I	E	I		E	I	B	E	I	B	E	I	B	E	I	E	I	E	E	I	
Ink Blue	I	E	I	E	I		E	I	B	E	I	B	E	I	B	E	I	E	I	E	E	I	
Machine Silver	I	E	I	E	I		E	I	B	E	I	B	E	I	B	E	I	E	I	E	E	I	
Sea Grey	I	E	I	E	I		E	I	B	E	I	B	E	I	B	E	I	E	I	E	E	I	
Blue Ambition	I	E	I	E	I		E	I	B	E	I	B	E	I	B	E	I	E	I	E	E	I	
Panther Black	I	E	I	E	I		E	I	B	E	I	B	E	I	B	E	I	E	I	E	E	I	
White Grape	I	E	I	E	I		E	I	B	E	I	B	E	I	B	E	I	E	I	E	E	I	
Stardust Silver	I	E	I	E	I		E	I	B	E	I	B	E	I	B	E	I	E	I	E	E	I	
Tonic	I	E	I	E	I		E	I	B	E	I	B	E	I	B	E	I	E	I	E	E	I	
Thunder	I	E	I	E	I		E	I	B	E	I	B	E	I	B	E	I	E	I	E	E	I	

I = Infinity Blue; E = Ebony; B = Biscuit * Окраска кузова металлик является опцией за доп. плату. ** Частичная кожаная обивка и кожаная обивки - являются опциями за доп. плату.

сиденья Gillos Ebony
боковины Satin Ebony

сиденья Gillos Biscuit
боковины Satin Biscuit

сиденья New York Ebony
боковины Satin Ebony

сиденья New York Infinity Blue
боковины Satin Infinity Blue

сиденья замша Alcantara Ebony/Platinum
боковины кожа Napoli Ebony

сиденья замша Alcantara Infinity Blue
боковины кожа Napoli Infinity Blue

